

SCHERFIGS HAVE

NY BOLIGBEBYGGELSE PÅ SCHERFIGSVEJ / STRANDPROMENADEN
VED SVANEMØLLEN STRAND

Juni 2017



INDHOLD

INTRO	05
SITUATIONSPLAN	07
PERSPEKTIVER	08
FACADER	12
SNIT	14
AREALOVERSIGT	16
OVERSIGTSPLANER	19
BOLIGTYPEPLANER	26



INTRO

PENCO PS, som er et selskab ejet af Pensam Liv Forsikringsaktieselskab og Consort A/S, opfører en ny boligbebyggelse med 114 lejligheder på Scherfigsvej på Østerbro beliggende direkte til Svanemøllebugten og Øresund.

Projektet omhandler opførelse af ny boligbebyggelse på Scherfigsvej 11-27 og Strandpromenaden 73-75, 2100 København Ø. Projektet er beliggende på kommunegrænsen til Gentofte Kommune, og grunden består af to matrikler på i alt ca. 14.150 m², hvor matrikel nr. 4804 Udenbys klædebo er beliggende i Københavns Kommune og matrikel nr. 46 Hellerup er beliggende i Gentofte kommune. Grundarealet er i alt ca. 14.150 m², hvoraf ca. 13.400 m², som er beliggende i Københavns Kommune, bebygges.

Den eksisterende ejendom på Scherfigsvej har siden 1948 været domicil for Verdens sundheds organisationen WHO. Det er planen at nedrive det meste af den eksisterende bebyggelse og opføre en ny boligbebyggelse bestående af tre etagebygninger – blok I, II, III – samt to punkthuse - villa A og villa B - på grundens sydøstlige hjørne (Etape 1).

På et område på grundens sydvestlige hjørne (Etape 2) bevares en administrationsbygning "Den gule gård" og et byggefelt, til eventuel senere udbygning til almene boliger. Etape 2 er ikke omfattet af nærværende projekt.

Etape 1 (nærværende etape)
I blok I, II, III samt villa A og villa B disponeres i alt 114 boliger for udlejning/ salg med et samlet etageareal på ca. 12.800 m².

I kældre under bebyggelsen etableres parkeringspladser, cykelparkering og pulterrum. Der er disponeret 1 p-plads pr. bolig.

Bebyggelsen er tegnet af arkitektfirmaet Arkitema og består af to flerfamiliehuse i form af villa A og villa B mod sydøst med en højde på op til 20 meter. Mod nord langs grænsen til Gentofte etableres tre boligblokke - blok I, II, III - i op til 27 meters højde.

Bebyggelsesplanen er udlagt, så der opstår visuel forbindelse mellem Scherfigsvej og Svanemøllebugten og fremtidige beboere kan nyde det åbne park -og klitlignende landskab samt udsigten til Svanemøllebugten og Øresund.

Projektet lægger særlig vægt på, at der skabes en god sammenhæng mellem byggeriets udformning og dets indpasning i kvarteret, herunder særligt at bebyggelsen mod syd afspejler familieskab til det tilstødende villakvarter og mod nord afspejler familieskab til de store boligblokke, der er planlagt på Tuborg Syd grunden.

Byggeriet opføres i gedigne materialer og i høj kvalitet. Blandt andet er der gjort meget ud af udformningen af facader og gavle som er unikke og kendetegnende for Scherfigs Have.

Terrasser og altaner i forskellige størrelser og udformninger understreger Scherfigs Have særlige arkitektur. Facader udføres i mørke tegl og med partier med anodiseret aluminium i matchende farve. Tag i naturskifer. Integreret i tagfladen på blok III etableres solcelleanlæg.

Fællesanlæg, belægning i terrænet, belysning og stier er tilrettelagt så materialer og design matcher bebyggelses arkitektoniske udtryk.

Bebyggelsen forventes at kunne tages i brug af de første beboere fra 3. kvartal 2018.



FÆLLES HAVERUM SET FRA SYD MELLEM VILLA A OG B



FÆLLES HAVERUM SET FRA SCHERFIGSVEJ



INDGANGSPARTI TIL BLOK I, II, III



BEBYGGELSE SET FRA STRANDPROMENADEN

FACADER BLOK I,II,III



FACADE MOD SYD



FACADE MOD ØST

FACADER VILLA



VILLA A - FACADE MOD SYD



VILLA B - FACADE MOD VEST

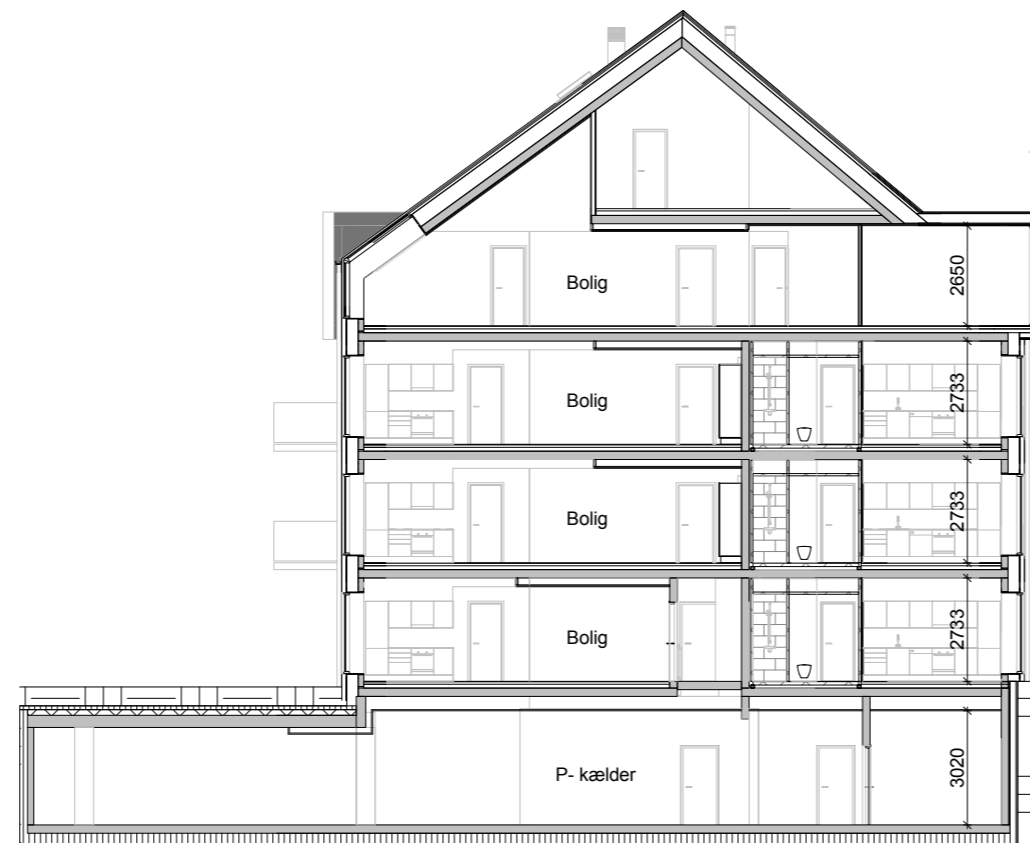
PRINCIPSNIT

BLOK I, II, III



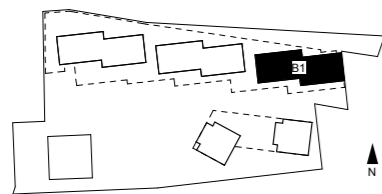
PRINCIPSNIT

VILLA A & B



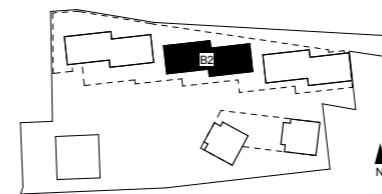
AREALOVERSIGT

BOLIGTYPER



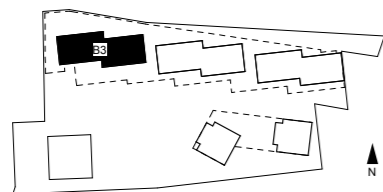
BOLIG NR.	ADRESSE	TYPE	BYGNING	BBR AREAL- SAMLET	ALTAN/ TERASSE - ANTAL	ALTAN/ TERRASE - AREAL
1	Scherfigsvej 27, st. tv	F	BLOK I	123 m ²	2	3 m ² + 23 m ²
2	Scherfigsvej 27, st. th	E	BLOK I	95 m ²	2	2 m ² + 19 m ²
3	Scherfigsvej 27, 1. tv	F	BLOK I	123 m ²	2	5 m ² + 18 m ²
4	Scherfigsvej 27, 1. th	E	BLOK I	95 m ²	2	4 m ² + 10 m ²
5	Scherfigsvej 27, 2. tv	F	BLOK I	123 m ²	2	5 m ² + 18 m ²
6	Scherfigsvej 27, 2. th	E	BLOK I	95 m ²	2	4 m ² + 10 m ²
7	Scherfigsvej 27, 3. tv	F	BLOK I	123 m ²	2	5 m ² + 18 m ²
8	Scherfigsvej 27, 3. th	E	BLOK I	95 m ²	2	4 m ² + 10 m ²
9	Scherfigsvej 25, st. tv	D	BLOK I	120 m ²	1	19 m ²
10	Scherfigsvej 25, st. th	C	BLOK I	100 m ²	1	19 m ²
11	Scherfigsvej 25, 1. tv	D	BLOK I	119 m ²	1	10 m ²
12	Scherfigsvej 25, 1. th	C	BLOK I	111 m ²	2	7 m ² + 10 m ²
13	Scherfigsvej 25, 2. tv	D	BLOK I	119 m ²	1	10 m ²
14	Scherfigsvej 25, 2. th	C	BLOK I	111 m ²	2	7 m ² + 10 m ²
15	Scherfigsvej 25, 3. tv	D	BLOK I	119 m ²	1	10 m ²
16	Scherfigsvej 25, 3. th	C	BLOK I	111 m ²	2	7 m ² + 10 m ²
17	Scherfigsvej 25, 4.	C	BLOK I	112 m ²	2	7 m ² + 10 m ²
18	Scherfigsvej 25, 5.	C	BLOK I	112 m ²	2	7 m ² + 10 m ²
19	Scherfigsvej 23, st. tv	B	BLOK I	95 m ²	2	2 m ² + 19 m ²
20	Scherfigsvej 23, st. th	A	BLOK I	123 m ²	2	3 m ² + 23 m ²
21	Scherfigsvej 23, 1. tv	B	BLOK I	95 m ²	2	4 m ² + 10 m ²
22	Scherfigsvej 23, 1. th	A	BLOK I	123 m ²	2	3 m ² + 11 m ²
23	Scherfigsvej 23, 2. tv	B	BLOK I	95 m ²	2	4 m ² + 10 m ²
24	Scherfigsvej 23, 2. th	A	BLOK I	123 m ²	2	3 m ² + 11 m ²
25	Scherfigsvej 23, 3. tv	B	BLOK I	95 m ²	2	4 m ² + 10 m ²
26	Scherfigsvej 23, 3. th	A	BLOK I	123 m ²	2	3 m ² + 11 m ²
27	Scherfigsvej 23, 4. tv	B	BLOK I	95 m ²	2	4 m ² + 10 m ²
28	Scherfigsvej 23, 4. th	A	BLOK I	123 m ²	2	3 m ² + 11 m ²
29	Scherfigsvej 23, 5. tv	B	BLOK I	95 m ²	2	4 m ² + 10 m ²
30	Scherfigsvej 23, 5. th	A	BLOK I	123 m ²	2	3 m ² + 11 m ²

SAMLET BLOK I 3.314 m²



BOLIG NR.	ADRESSE	TYPE	BYGNING	BBR AREAL- SAMLET	ALTAN/ TERASSE - ANTAL	ALTAN/ TERRASE - AREAL
31	Scherfigsvej 21, st. tv	F	BLOK II	123 m ²	2	3 m ² + 23 m ²
32	Scherfigsvej 21, st. th	E	BLOK II	95 m ²	2	2 m ² + 19 m ²
33	Scherfigsvej 21, 1. tv	F	BLOK II	123 m ²	2	3 m ² + 11 m ²
34	Scherfigsvej 21, 1. th	E	BLOK II	95 m ²	2	4 m ² + 10 m ²
35	Scherfigsvej 21, 2. tv	F	BLOK II	123 m ²	2	3 m ² + 11 m ²
36	Scherfigsvej 21, 2. th	E	BLOK II	95 m ²	2	4 m ² + 10 m ²
37	Scherfigsvej 21, 3. tv	F	BLOK II	123 m ²	2	3 m ² + 11 m ²
38	Scherfigsvej 21, 3. th	E	BLOK II	95 m ²	2	4 m ² + 10 m ²
39	Scherfigsvej 19, st. tv	D	BLOK II	120 m ²	1	19 m ²
40	Scherfigsvej 19, st. th	C	BLOK II	100 m ²	1	19 m ²
41	Scherfigsvej 19, 1. tv	D	BLOK II	119 m ²	1	10 m ²
42	Scherfigsvej 19, 1. th	C	BLOK II	111 m ²	2	7 m ² + 10 m ²
43	Scherfigsvej 19, 2. tv	D	BLOK II	119 m ²	1	10 m ²
44	Scherfigsvej 19, 2. th	C	BLOK II	111 m ²	2	7 m ² + 10 m ²
45	Scherfigsvej 19, 3. tv	D	BLOK II	119 m ²	1	10 m ²
46	Scherfigsvej 19, 3. th	C	BLOK II	111 m ²	2	7 m ² + 10 m ²
47	Scherfigsvej 19, 4.	C	BLOK II	112 m ²	2	7 m ² + 10 m ²
48	Scherfigsvej 19, 5.	C	BLOK II	112 m ²	2	7 m ² + 10 m ²
49	Scherfigsvej 17, st. tv	B	BLOK II	95 m ²	2	2 m ² + 19 m ²
50	Scherfigsvej 17, st. th	A	BLOK II	123 m ²	2	3 m ² + 23 m ²
51	Scherfigsvej 17, 1. tv	B	BLOK II	95 m ²	2	4 m ² + 10 m ²
52	Scherfigsvej 17, 1. th	A	BLOK II	123 m ²	2	3 m ² + 11 m ²
53	Scherfigsvej 17, 2. tv	B	BLOK II	95 m ²	2	4 m ² + 10 m ²
54	Scherfigsvej 17, 2. th	A	BLOK II	123 m ²	2	3 m ² + 11 m ²
55	Scherfigsvej 17, 3. tv	B	BLOK II	95 m ²	2	4 m ² + 10 m ²
56	Scherfigsvej 17, 3. th	A	BLOK II	123 m ²	2	3 m ² + 11 m ²
57	Scherfigsvej 17, 4. tv	B	BLOK II	95 m ²	2	4 m ² + 10 m ²
58	Scherfigsvej 17, 4. th	A	BLOK II	123 m ²	2	3 m ² + 11 m ²
59	Scherfigsvej 17, 5. tv	B	BLOK II	95 m ²	2	4 m ² + 10 m ²
60	Scherfigsvej 17, 5. th	A	BLOK II	123 m ²	2	3 m ² + 11 m ²

SAMLET BLOK II 3.314 m²

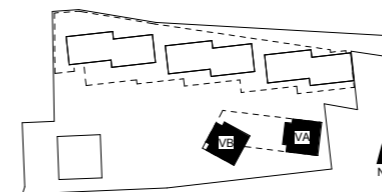


BOLIG NR.	ADRESSE	TYPE	BYGNING	BBR AREAL- SAMLET	ALTAN/ TERASSE - ANTAL	ALTAN/ TERRASE - AREAL
61	Scherfigsvej 15, st. tv	F	BLOK III	123 m ²	2	3 m ² + 23 m ²
62	Scherfigsvej 15, st. th	E	BLOK III	95 m ²	2	2 m ² + 19 m ²
63	Scherfigsvej 15, 1. tv	F	BLOK III	123 m ²	2	3 m ² + 11 m ²
64	Scherfigsvej 15, 1. th	E	BLOK III	95 m ²	2	4 m ² + 10 m ²
65	Scherfigsvej 15, 2. tv	F	BLOK III	123 m ²	2	3 m ² + 11 m ²
66	Scherfigsvej 15, 2. th	E	BLOK III	95 m ²	2	4 m ² + 10 m ²
67	Scherfigsvej 15, 3. tv	F	BLOK III	123 m ²	2	3 m ² + 11 m ²
68	Scherfigsvej 15, 3. th	E	BLOK III	95 m ²	2	4 m ² + 10 m ²
69	Scherfigsvej 15, 4. tv	F	BLOK III	123 m ²	2	3 m ² + 11 m ²
70	Scherfigsvej 15, 4. th	E	BLOK III	95 m ²	2	4 m ² + 10 m ²
71	Scherfigsvej 13, st. tv	D	BLOK III	118 m ²	1	19 m ²
72	Scherfigsvej 13, st. th	C	BLOK III	98 m ²	1	19 m ²
73	Scherfigsvej 13, 1. tv	D	BLOK III	117 m ²	1	10 m ²
74	Scherfigsvej 13, 1. th	C	BLOK III	109 m ²	2	7 m ² + 10 m ²
75	Scherfigsvej 13, 2. tv	D	BLOK III	117 m ²	1	10 m ²
76	Scherfigsvej 13, 2. th	C	BLOK III	109 m ²	2	7 m ² + 10 m ²
77	Scherfigsvej 13, 3. tv	D	BLOK III	117 m ²	1	10 m ²
78	Scherfigsvej 13, 3. th	C	BLOK III	109 m ²	2	7 m ² + 10 m ²
79	Scherfigsvej 13, 4. tv	D	BLOK III	117 m ²	1	10 m ²
80	Scherfigsvej 13, 4. th	C	BLOK III	109 m ²	2	7 m ² + 10 m ²
81	Scherfigsvej 13, 5.	C	BLOK III	110 m ²	2	7 m ² + 10 m ²
82	Scherfigsvej 11, st. tv	B	BLOK III	95 m ²	2	2 m ² + 19 m ²
83	Scherfigsvej 11, st. th	A	BLOK III	123 m ²	2	3 m ² + 23 m ²
84	Scherfigsvej 11, 1. tv	B	BLOK III	95 m ²	2	4 m ² + 10 m ²
85	Scherfigsvej 11, 1. th	A	BLOK III	123 m ²	2	4 m ² + 18 m ²
86	Scherfigsvej 11, 2. tv	B	BLOK III	95 m ²	2	4 m ² + 10 m ²
87	Scherfigsvej 11, 2. th	A	BLOK III	123 m ²	2	4 m ² + 18 m ²
88	Scherfigsvej 11, 3. tv	B	BLOK III	95 m ²	2	4 m ² + 10 m ²
89	Scherfigsvej 11, 3. th	A	BLOK III	123 m ²	2	4 m ² + 18 m ²
90	Scherfigsvej 11, 4. tv	B	BLOK III	95 m ²	2	4 m ² + 10 m ²
91	Scherfigsvej 11, 4. th	A	BLOK III	123 m ²	2	4 m ² + 18 m ²
92	Scherfigsvej 11, 5. tv	B	BLOK III	95 m ²	2	4 m ² + 10 m ²
93	Scherfigsvej 11, 5. th	A	BLOK III	123 m ²	2	4 m ² + 18 m ²

SAMLET BLOK III 3.628 m²

BOLIG NR.	ADRESSE	TYPE	BYGNING	BBR AREAL- SAMLET	ALTAN/ TERASSE - ANTAL	ALTAN/ TERRASE - AREAL
SAMLET BLOK I,II,III				10.256 m²		

NOTE:
> Alle arealer iht BBR oplysninger



BOLIG NR.	ADRESSE	TYPE	BYGNING	BBR AREAL- SAMLET	ALTAN/ TERASSE - ANTAL	ALTAN/ TERRASE - AREAL
94	Strandpromenaden 73, st. tv	G	VILLA A	168 m ²	2	14 m ² + 16 m ²
95	Strandpromenaden 73, st. th	H	VILLA A	78 m ²	1	14 m ²
96	Strandpromenaden 73, 1. tv	I	VILLA A	145 m ²	2	7 m ² + 15 m ²
97	Strandpromenaden 73, 1. mf	K	VILLA A	92 m ²	1	9 m ²
98	Strandpromenaden 73, 1. th	L	VILLA A	102 m ²	1	9 m ²
99	Strandpromenaden 73, 2. tv	I	VILLA A	145 m ²	2	7 m ² + 15 m ²
100	Strandpromenaden 73, 2. mf	K	VILLA A	92 m ²	1	9 m ²
101	Strandpromenaden 73, 2. th	L	VILLA A	102 m ²	1	9 m ²
102	Strandpromenaden 73, 3. tv	M	VILLA A	140 m ²	1	15 m ²
103	Strandpromenaden 73, 3. th	N	VILLA A	177 m ²	2	9 m ² + 9 m ²

SAMLET VILLA A 1.241 m²

104	Strandpromenaden 75, st. tv	J	VILLA B	86 m ²	1	14 m ²
105	Strandpromenaden 75, st. mf	I	VILLA B	143 m ²	1	16 m ²
106	Strandpromenaden 75, st. th	K	VILLA B	91 m ²	1	14 m ²
107	Strandpromenaden 75, 1. tv	I	VILLA B	143 m ²	2	7 m ² + 15 m ²
108	Strandpromenaden 75, 1. mf	K	VILLA B	90 m ²	1	9 m ²
109	Strandpromenaden 75, 1. th	L	VILLA B	100 m ²	1	9 m ²
110	Strandpromenaden 75, 2. tv	I	VILLA B	143 m ²	2	7 m ² + 15 m ²
111	Strandpromenaden 75, 2. mf	K	VILLA B	90 m ²	1	9 m ²
112	Strandpromenaden 75, 2. th	L	VILLA B	100 m ²	1	9 m ²
113	Strandpromenaden 75, 3. tv	M	VILLA B	140 m ²	1	15 m ²
114	Strandpromenaden 75, 3. th	N	VILLA B	178 m ²	2	9 m ² + 9 m ²

SAMLET VILLA B 1.304 m²

SAMLET VILLA A + B 2.545 m²

NOTE:
> Alle arealer iht BBR oplysninger

AREALOVERSIGT

BLOK I,II,III	BOLIG AREAL	ANTAL BOLIGER
BLOK I	3.314 m ²	30 stk
BLOK II	3.314 m ²	30 stk
BLOK III	3.628 m ²	33 stk
BBR AREAL	10.256 m²	
KÆLDER	4.458 m ²	
SAMLET ANTAL BOLIGER		93 stk

VILLA A, B	BOLIG AREAL	ANTAL BOLIGER
VILLA A	1.241 m ²	10 stk
VILLA B	1.304 m ²	11 stk
BBR AREAL	2.545 m²	
KÆLDER	1.125 m ²	
SAMLET ANTAL BOLIGER		21 stk

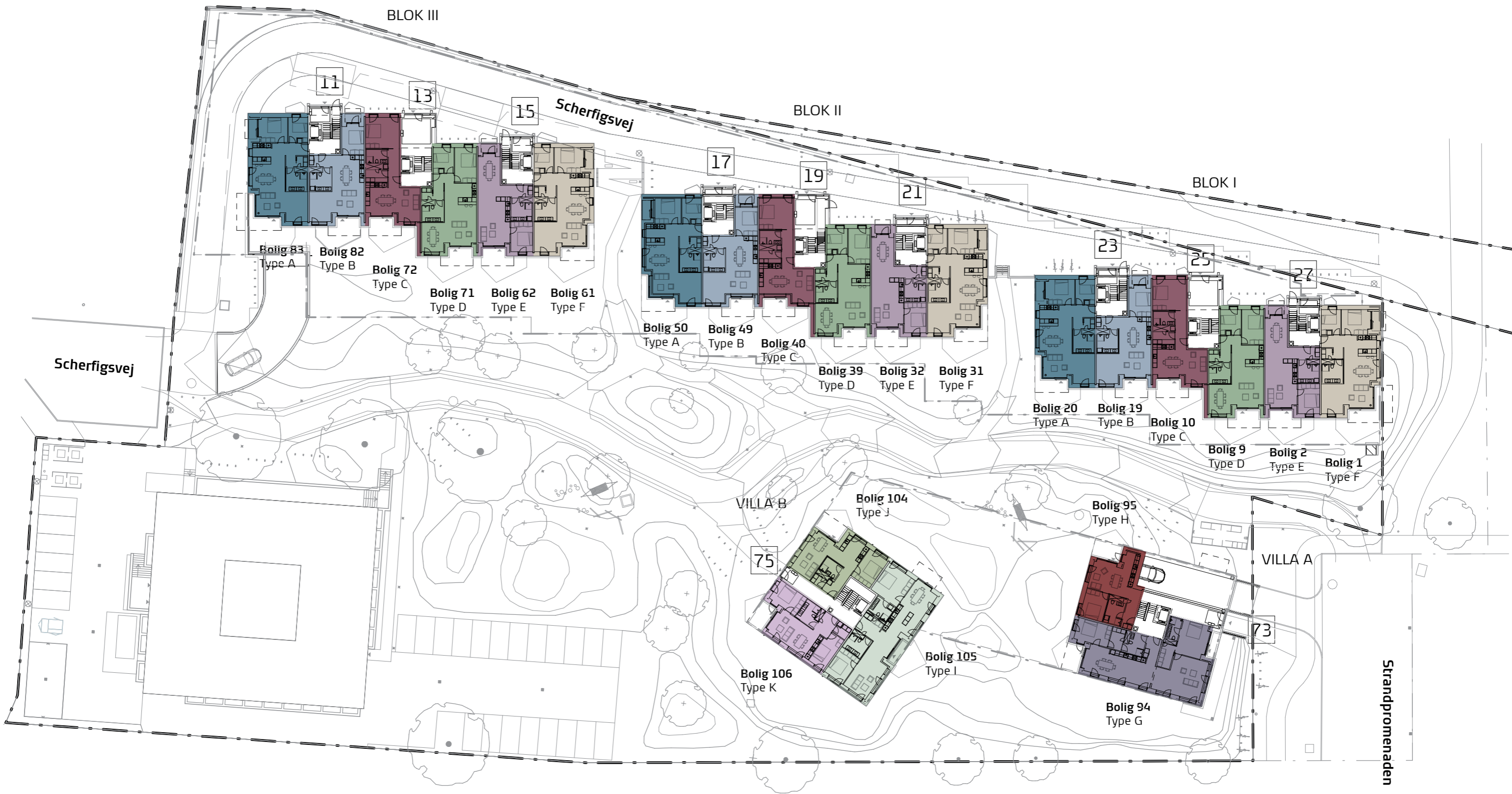
BLOK I, II, III + VILLA A, B	BOLIG AREAL	ANTAL BOLIGER
BBR AREAL	12.801 m²	
KÆLDER	5.583 m ²	
SAMLET ANTAL BOLIGER		114 stk

PARKERINGSPLADSER	
BLOK I,II,III (KÆLDER) - heraf 3 handicappladser	98 stk
VILLA A, B (KÆLDER) - heraf 1 handicapplads	19 stk
PÅ TERRÆN - handicapbus-pladser	3 stk

CYKELPARKERINGSPLADSER	
BLOK I,II,III + VILLA A + B	205 stk
PÅ TERRÆN	302 stk

OVERSIGTSPLAN

STUEPLAN



OVERSIGTSPLAN

1.SALSPLAN



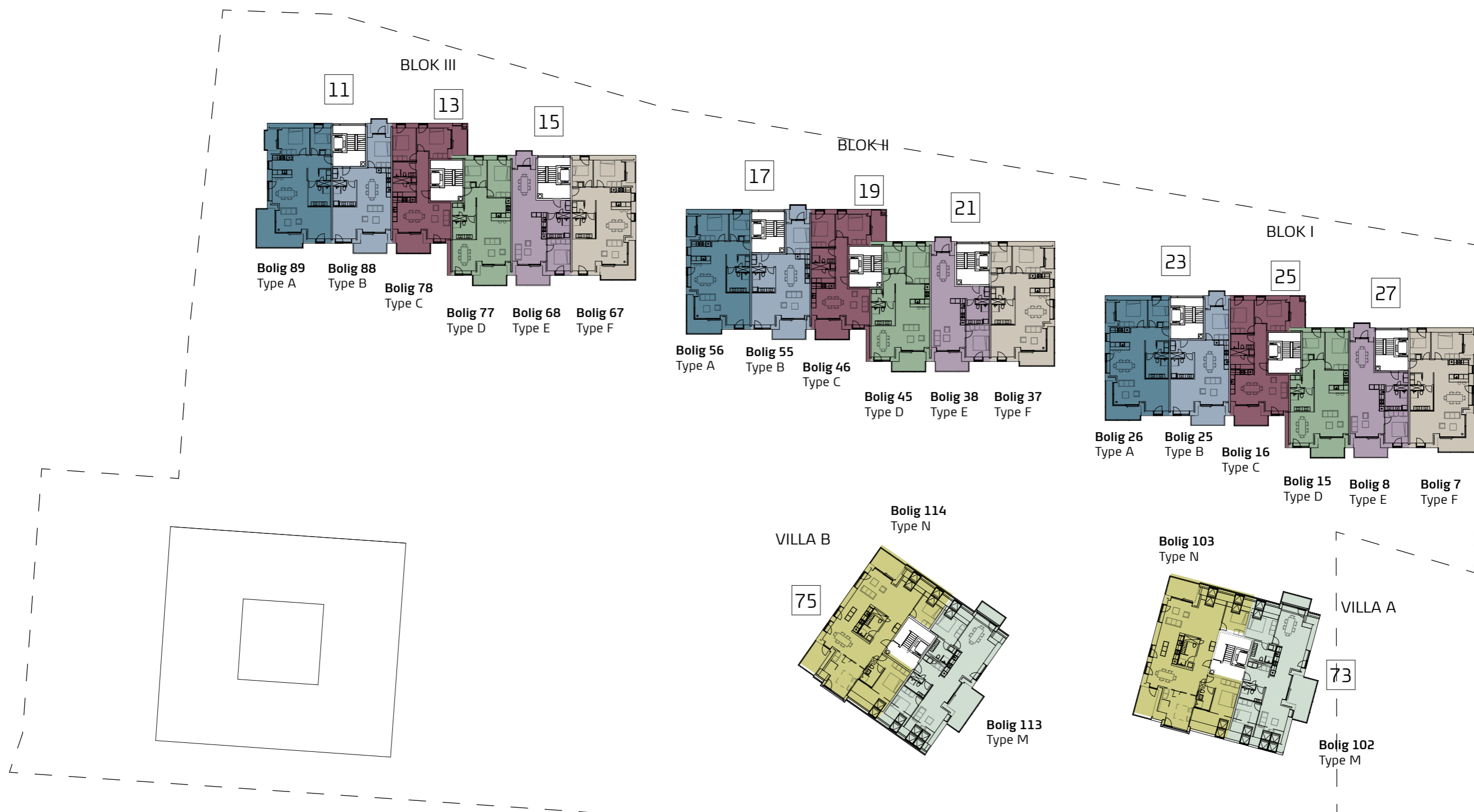
OVERSIGTSPLAN

2. SALSPLAN



OVERSIGTSPLAN

3. SALSPLAN



OVERSIGTSPLAN

4. SALSPLAN



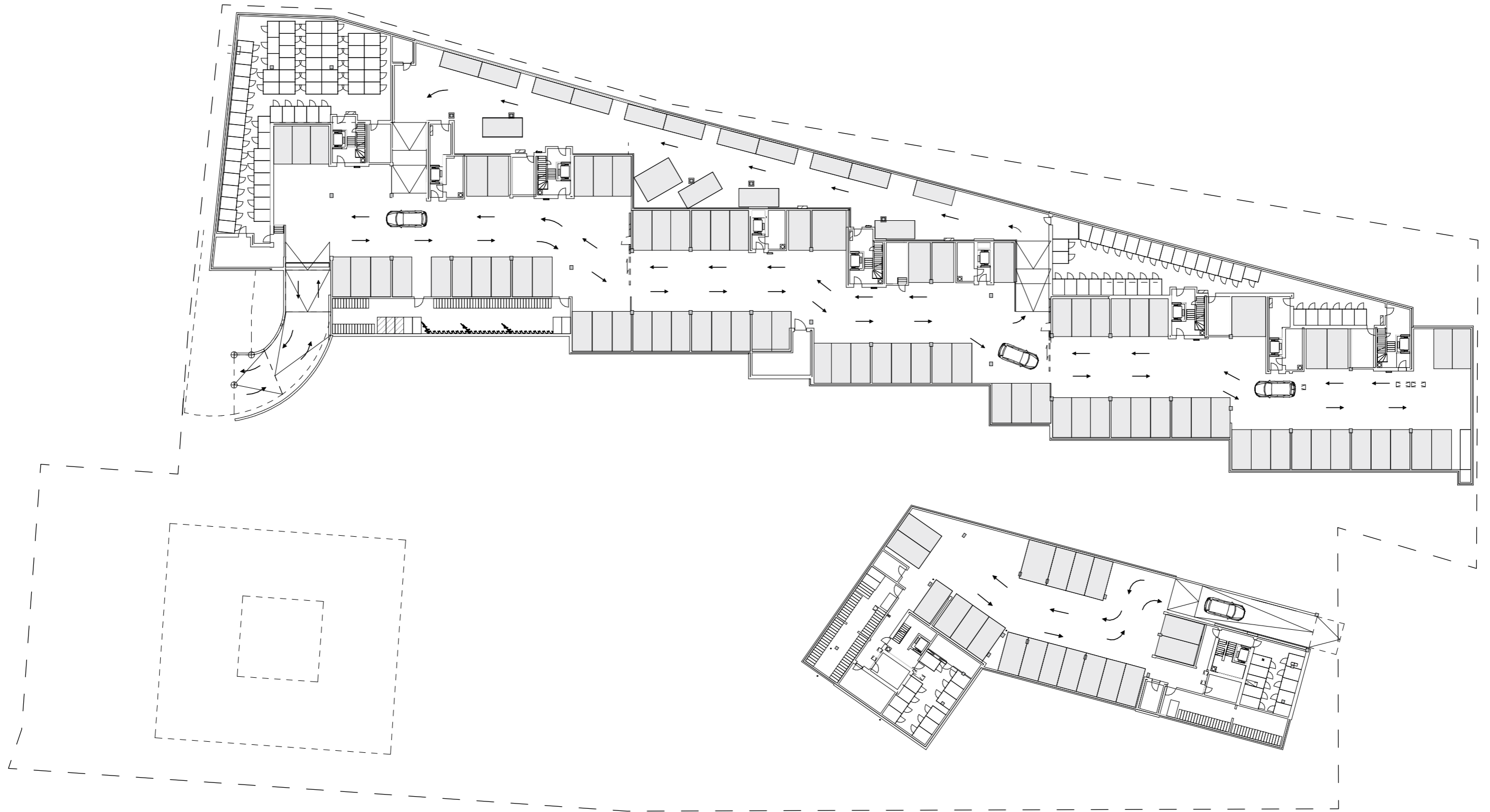
OVERSIGTSPLAN

5. SALSPLAN



OVERSIGTSPLAN

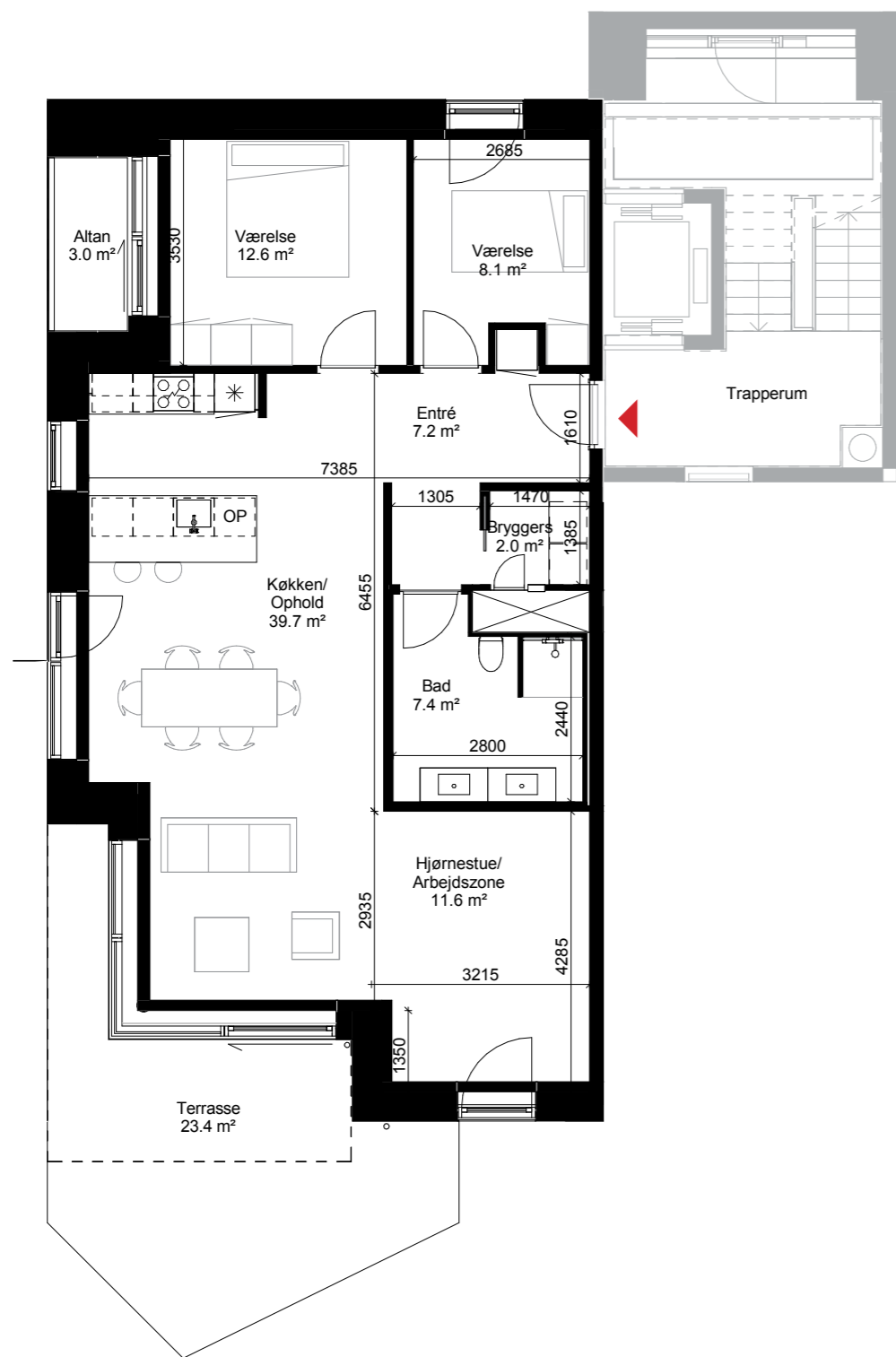
KÆLDER



BOLIGTYPEPLANER 1:100

Boligtype A

Bolig nr. 20,50 + 83 + 22,24,26,28,52,54,56,58 + 85,87,89,91 + 30,60 + 93



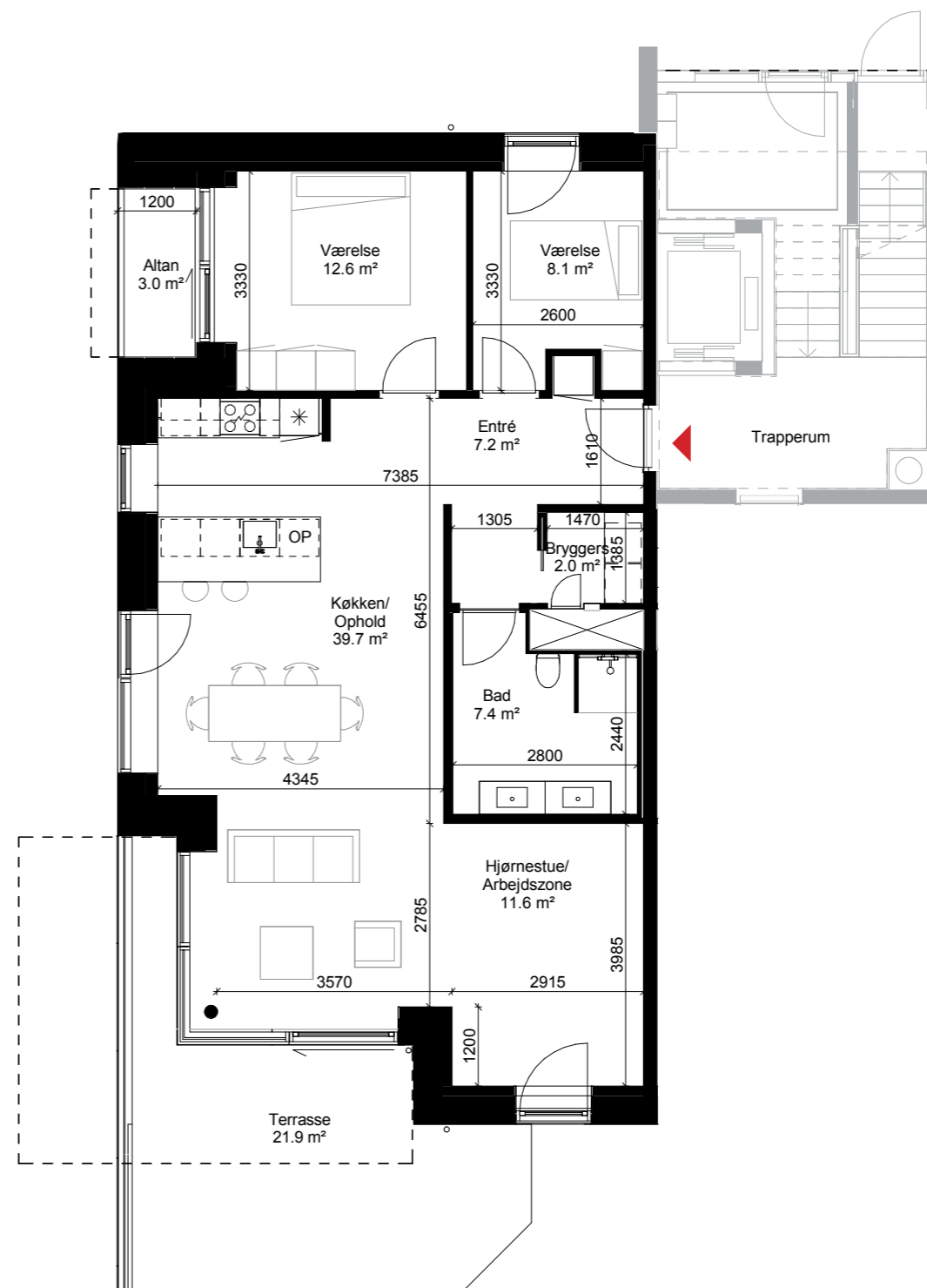
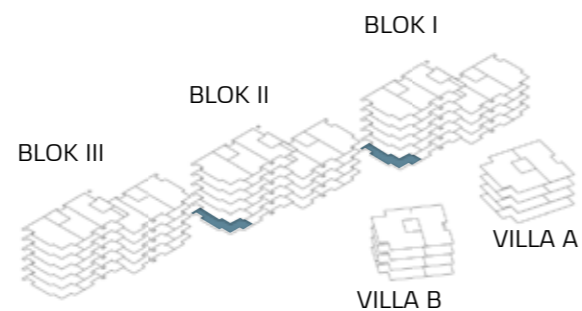
A

Blok I, II - Stue

BBR areal: 123m²

Andel af fællesareal: 12m²

Bolig nr. 20,50



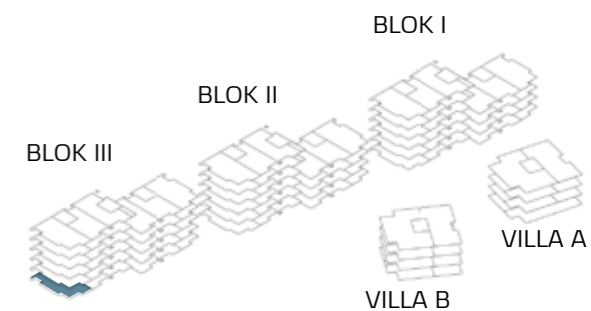
A

Blok III - Stue

BBR areal: 123m²

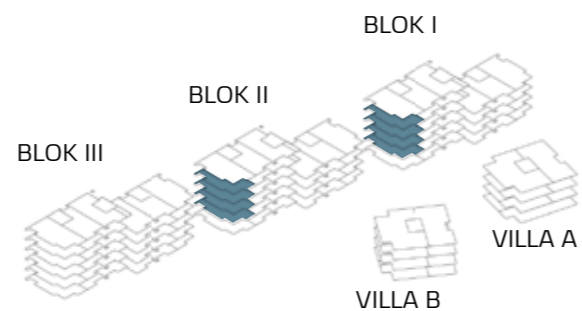
Andel af fællesareal: 12m²

Bolig nr. 83

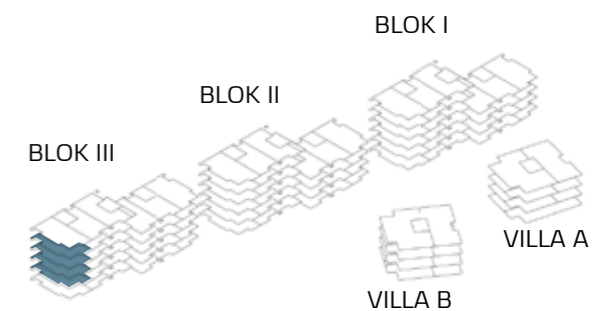


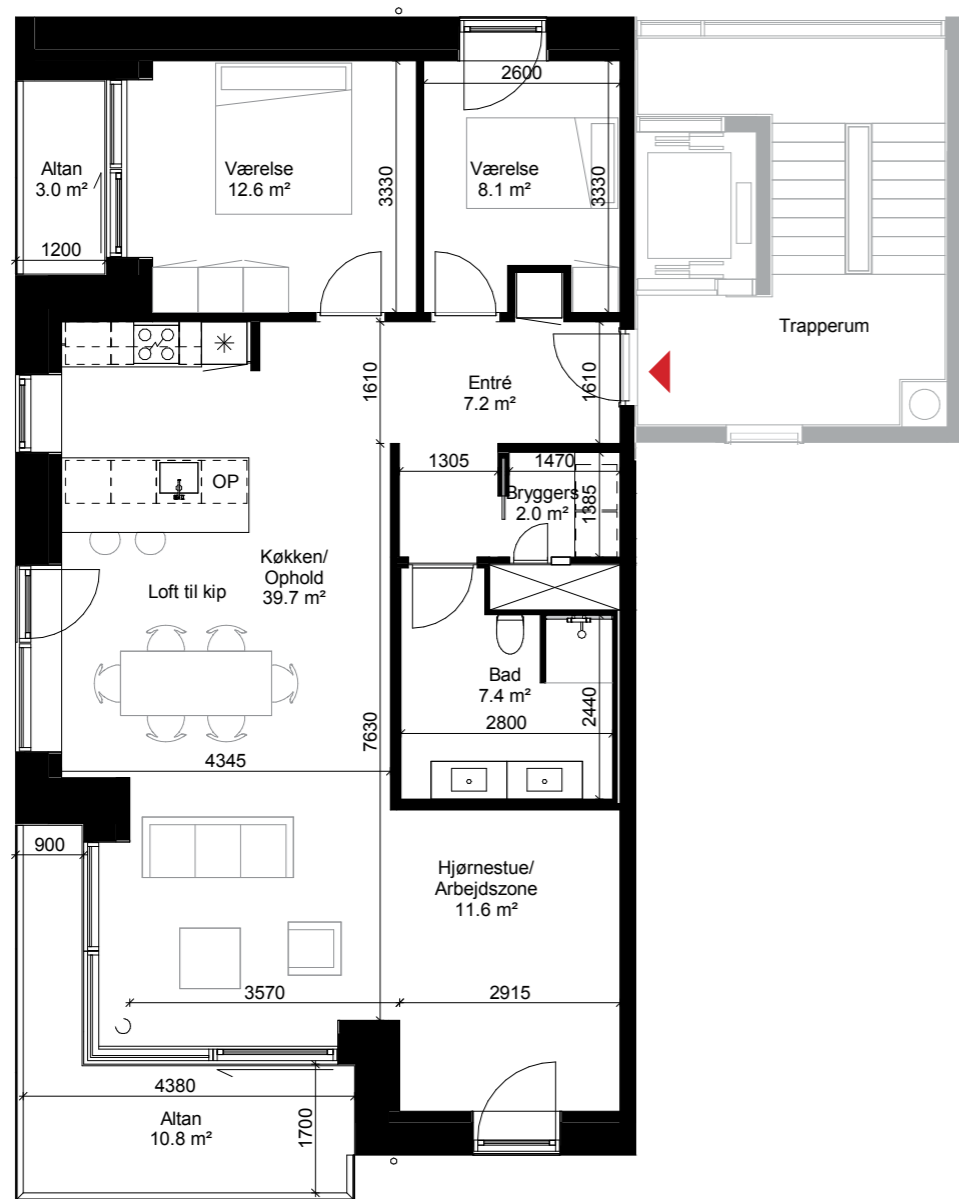


A
Blok I, II - 1 - 4.sal
 BBR areal: 123m²
 Andel af fællesareal: 12m²
 Bolig nr. 22,24,26,28,52,54,56,58

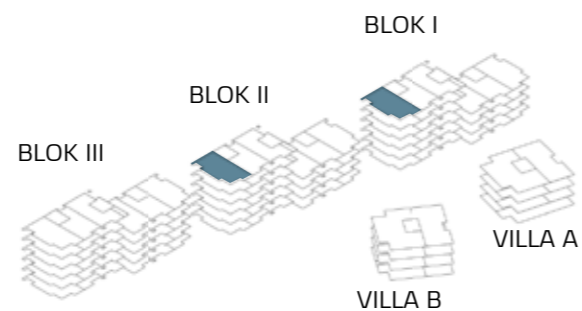


A
Blok III - 1 - 4.sal
 BBR areal: 123m²
 Andel af fællesareal: 12m²
 Bolig nr. 85,87,89,91

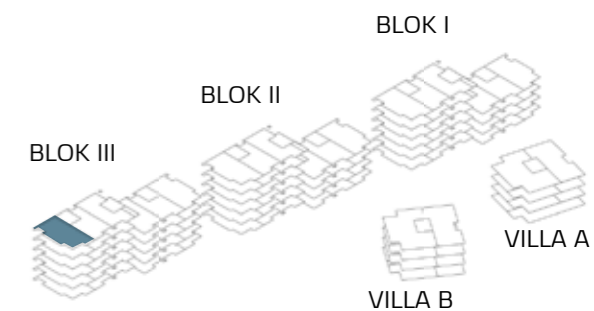




A
Blok I, II - 5.Sal
 BBR areal: 123m²
 Andel af fællesareal: 12m²
 Bolig nr. 30,60



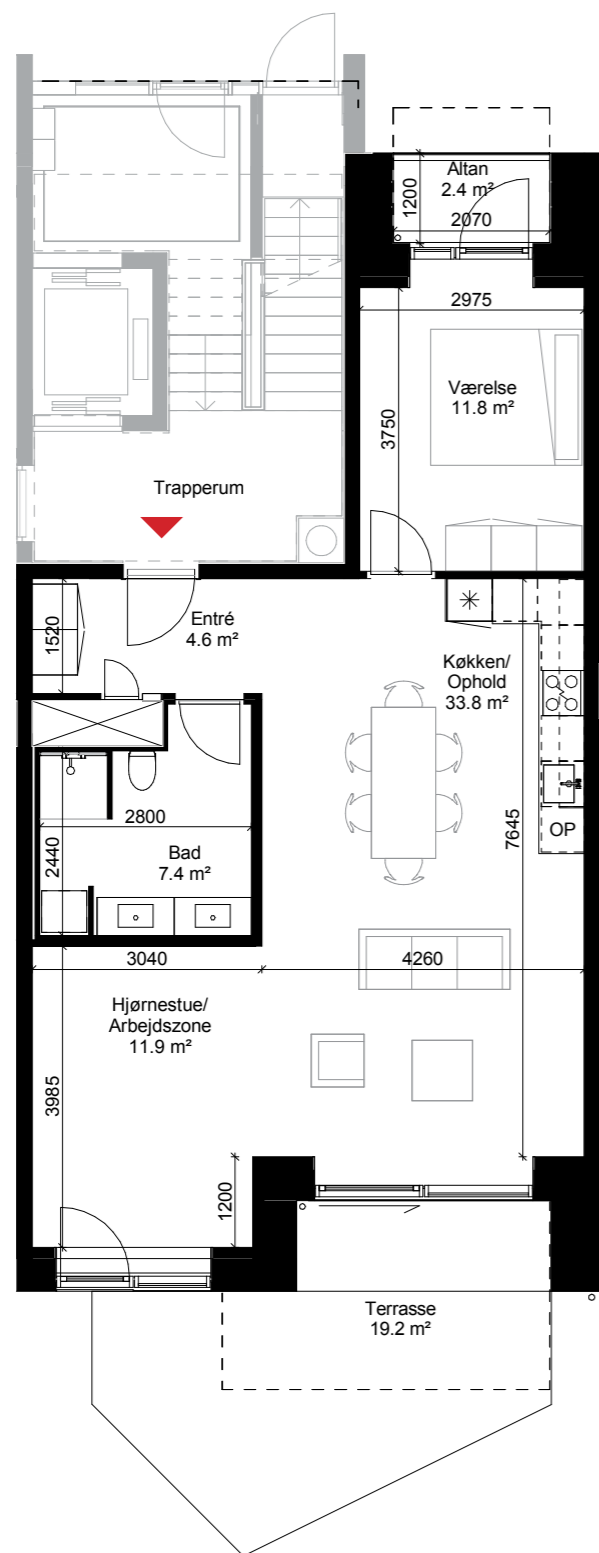
A
Blok III - 5.Sal
 BBR areal: 123m²
 Andel af fællesareal: 12m²
 Bolig nr. 93



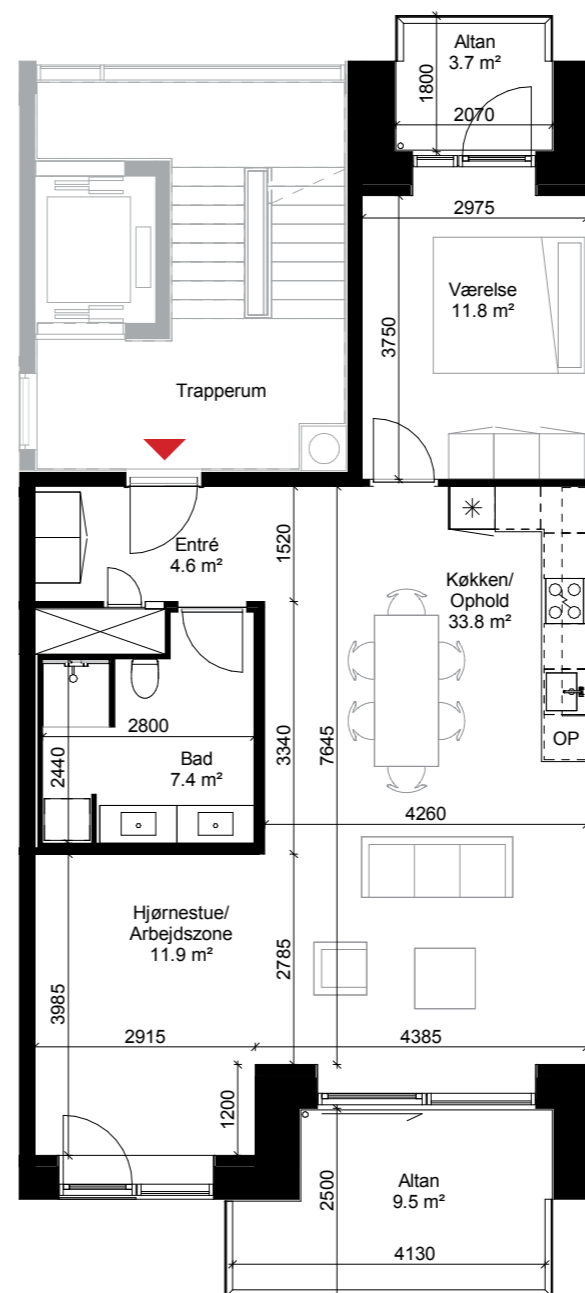
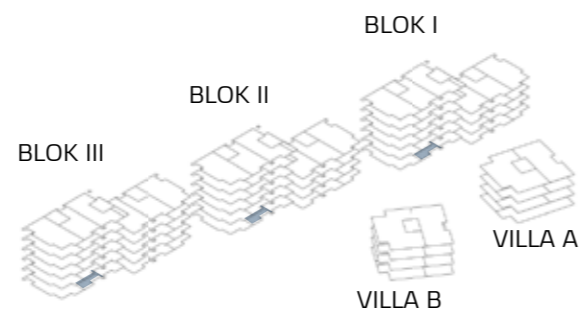
BOLIGTYPEPLANER 1:100

Boligtype B

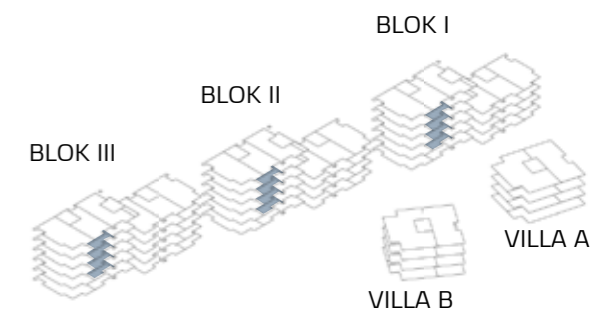
Bolig nr. 19,49,82 + 21,23,25,27,51,53,55,57,84,86,88,90 + 29,59,92

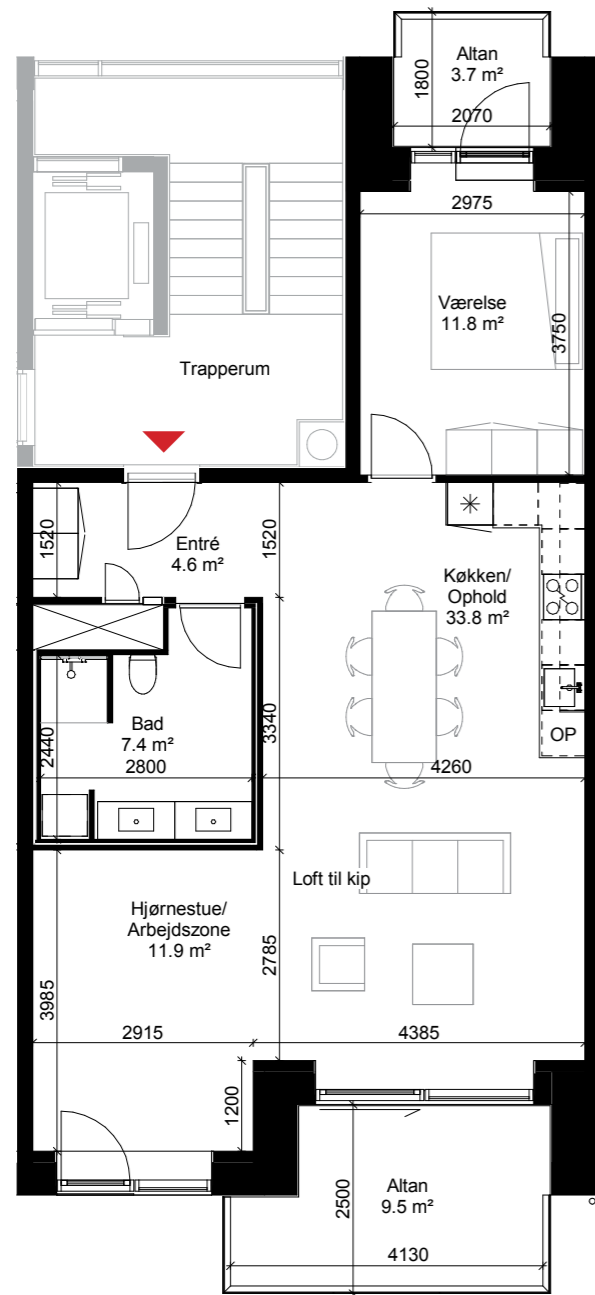


B
Blok I, II, III - Stue
 BBR areal: 95m²
 Andel af fællesareal: 12m²
 Bolig nr. 19,49,82

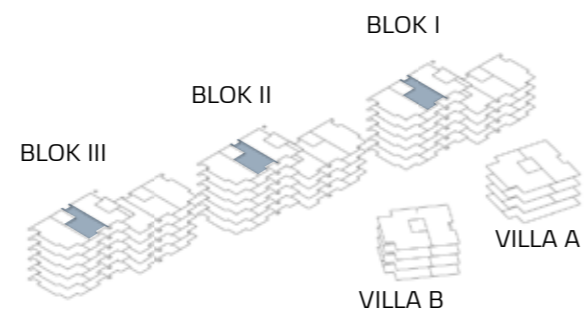


B
Blok I, II, III - 1-4.Sal
 BBR areal: 95m²
 Andel af fællesareal: 12m²
 Bolig nr. 21,23,25,27,51,53,55,57,84,86,88,90





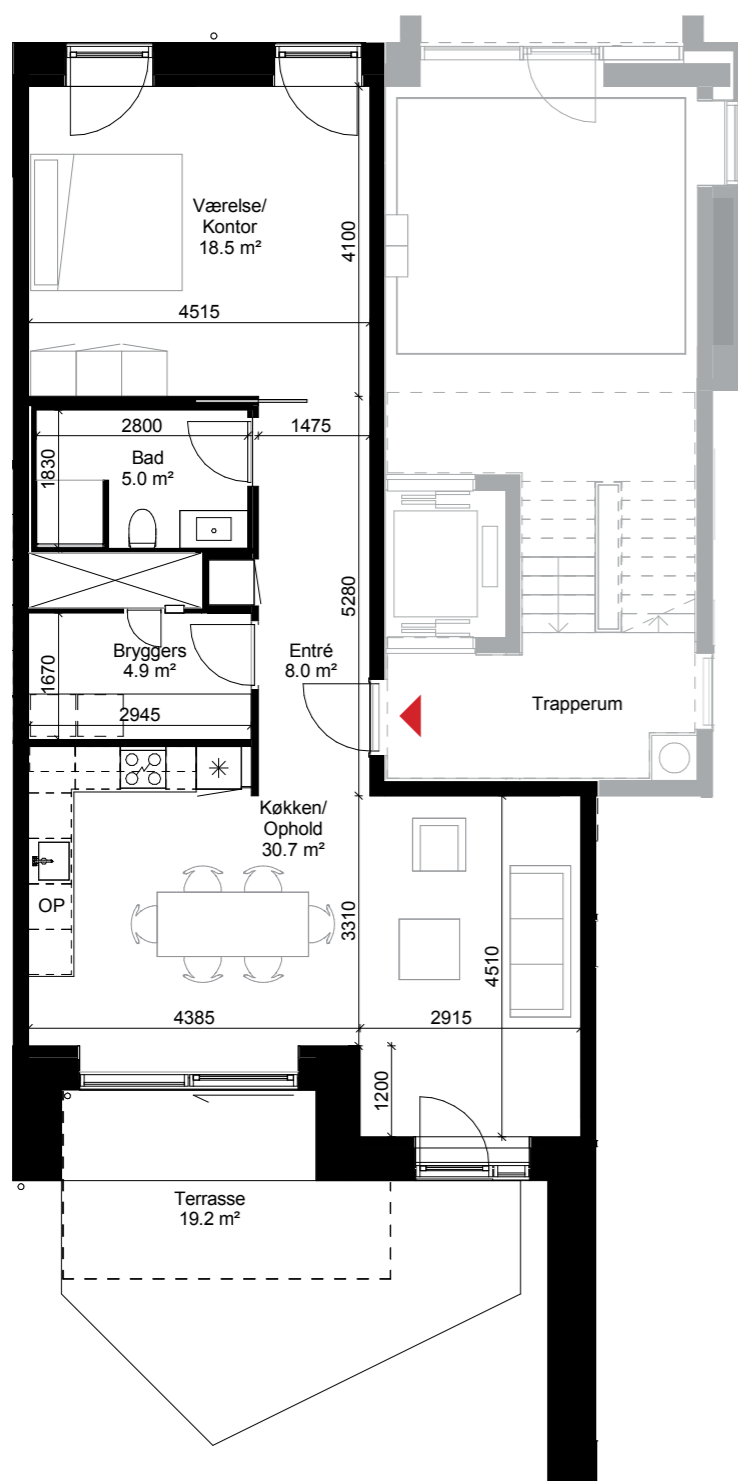
B
Blok I, II, III - 5.Sal
 BBR areal: 95m²
 Andel af fællesareal: 12m²
 Bolig nr. 29,59,92



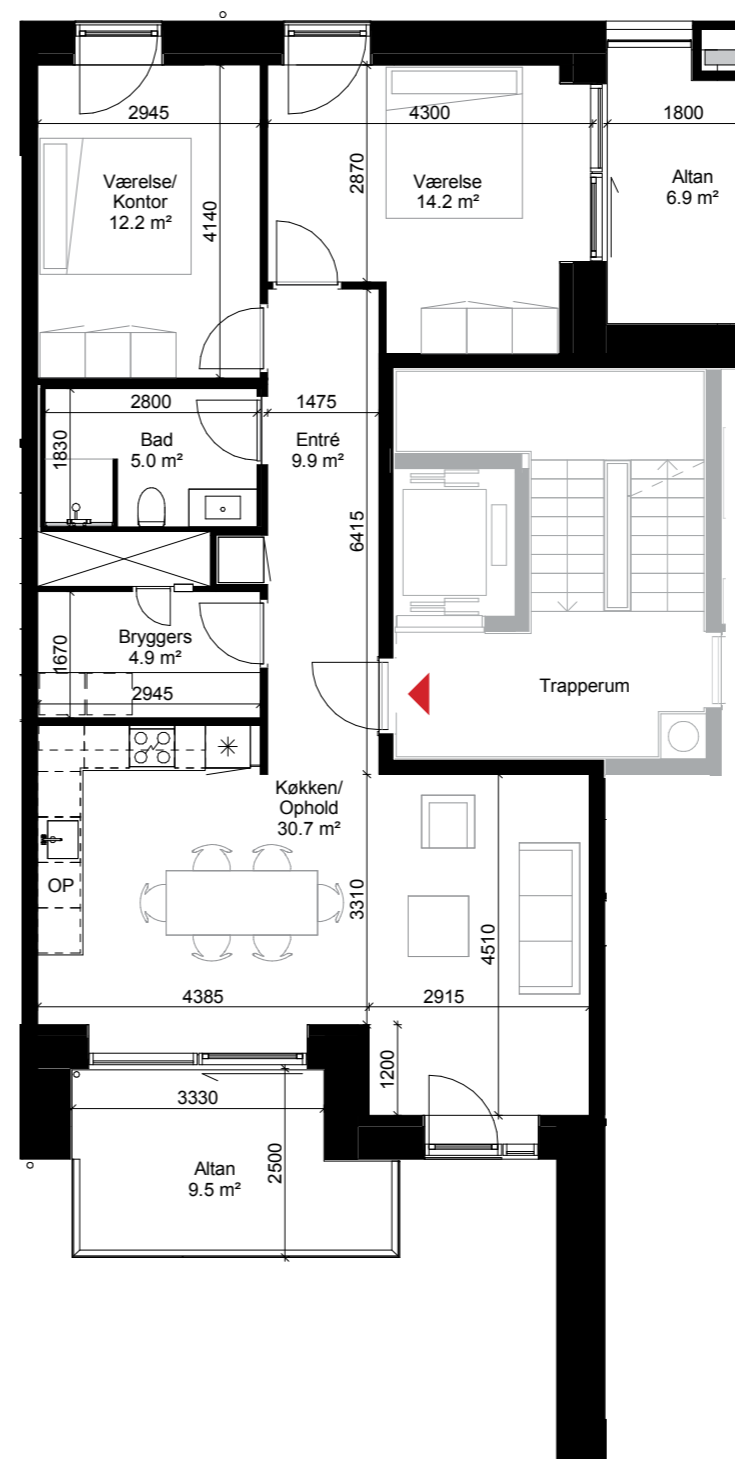
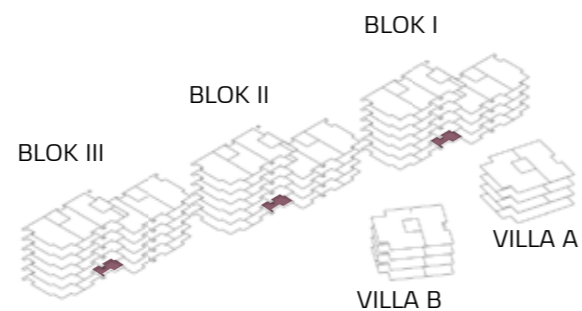
BOLIGTYPEPLANER 1:100

Boligtype C

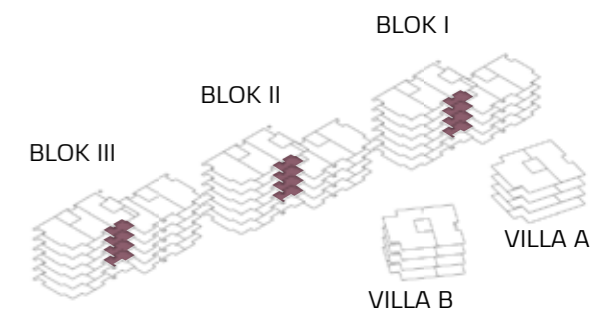
Bolig nr. 10,40,72 + 12,14,16,17,42,44,46,47,74,76,78,80 + 18,48,81

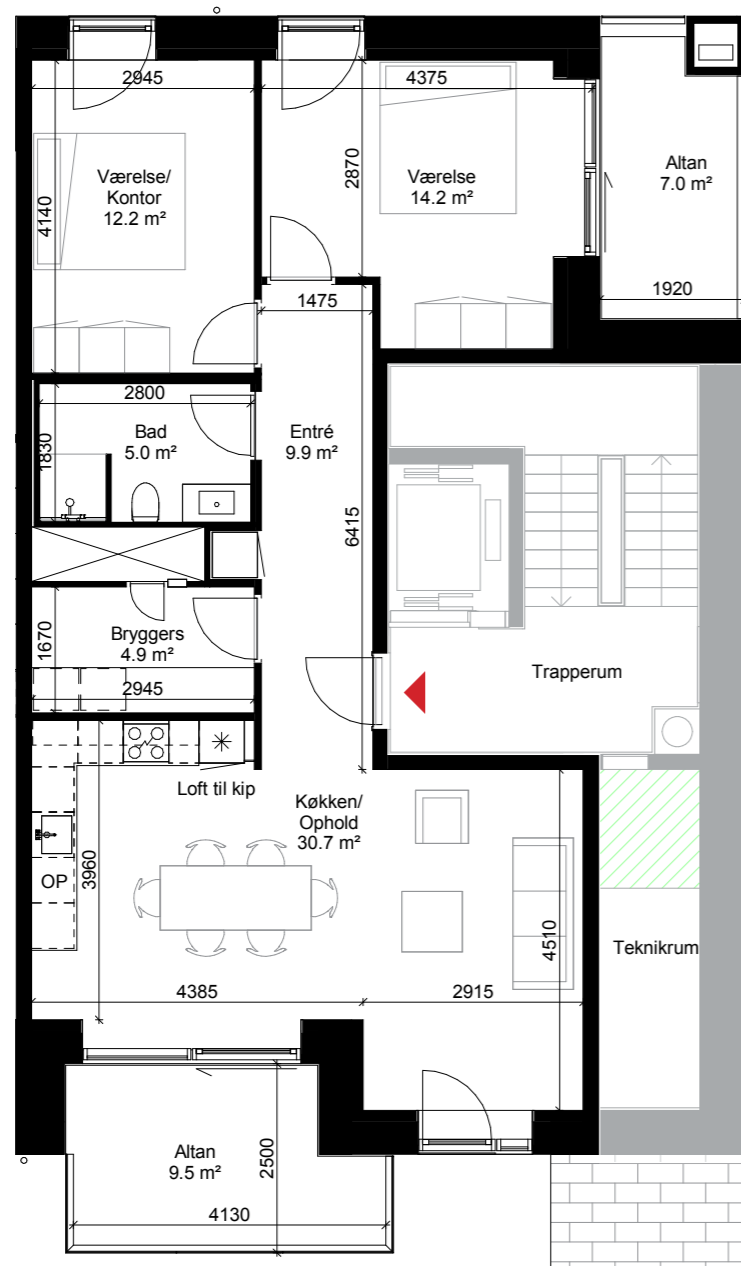


C
Blok I, II, III - Stue
 BBR areal: 98 - 100m²
 Andel af fællesareal: 13 - 15m²
 Bolig nr. 10,40,72



C
Blok I, II, III - 1-4.Sal
 BBR areal: 109 - 112m²
 Andel af fællesareal: 13 - 15 m²
 Bolig nr. 12,14,16,17,42,44,46,47,74,76,78,80





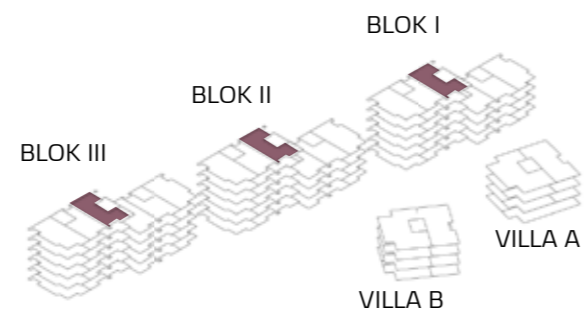
C

Blok I, II, III - 5.Sal

BBR areal: 110 - 112 m²

Andel af fællesareal: 13 - 15 m²

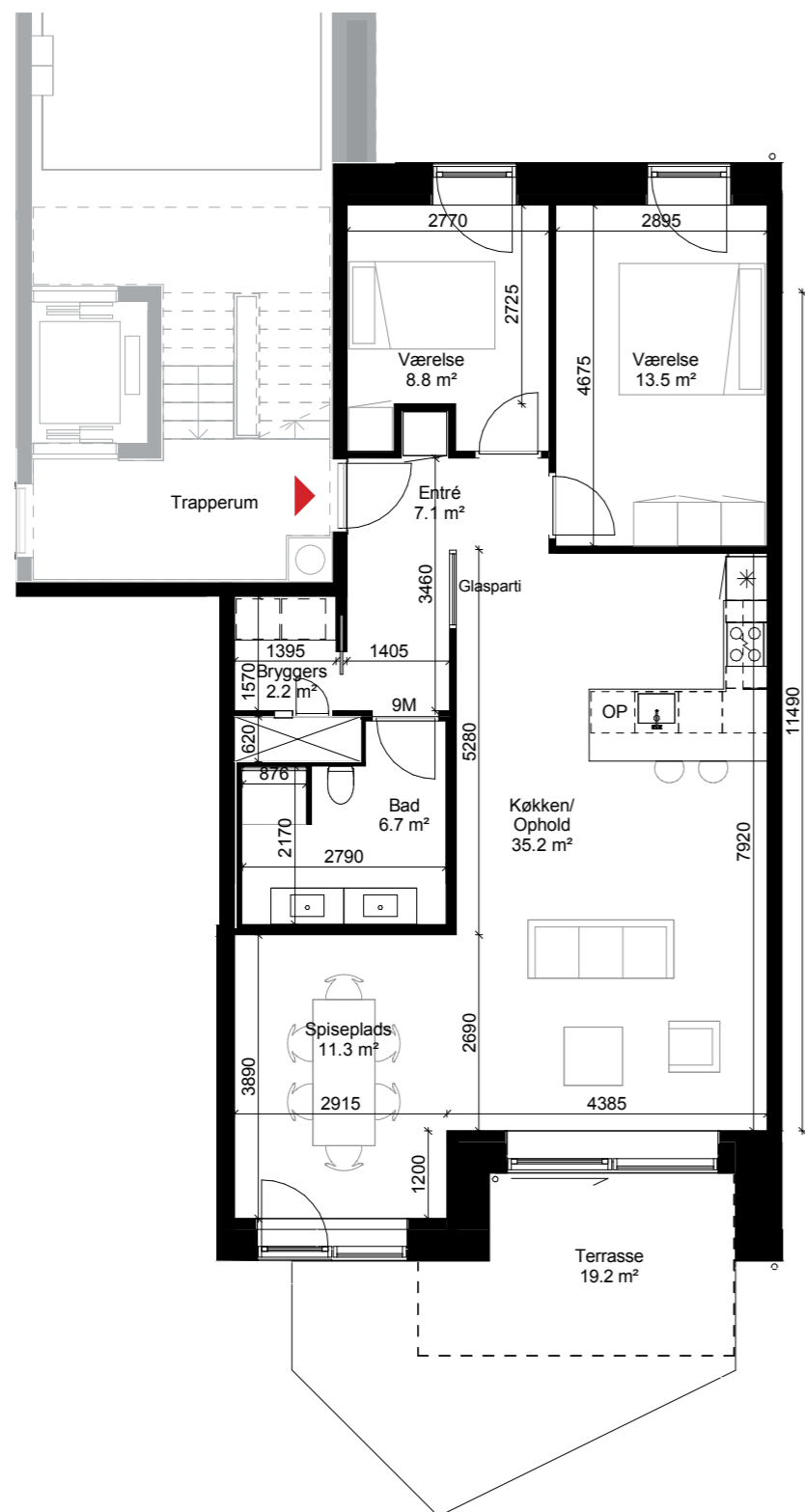
Bolig nr. 18,48,81



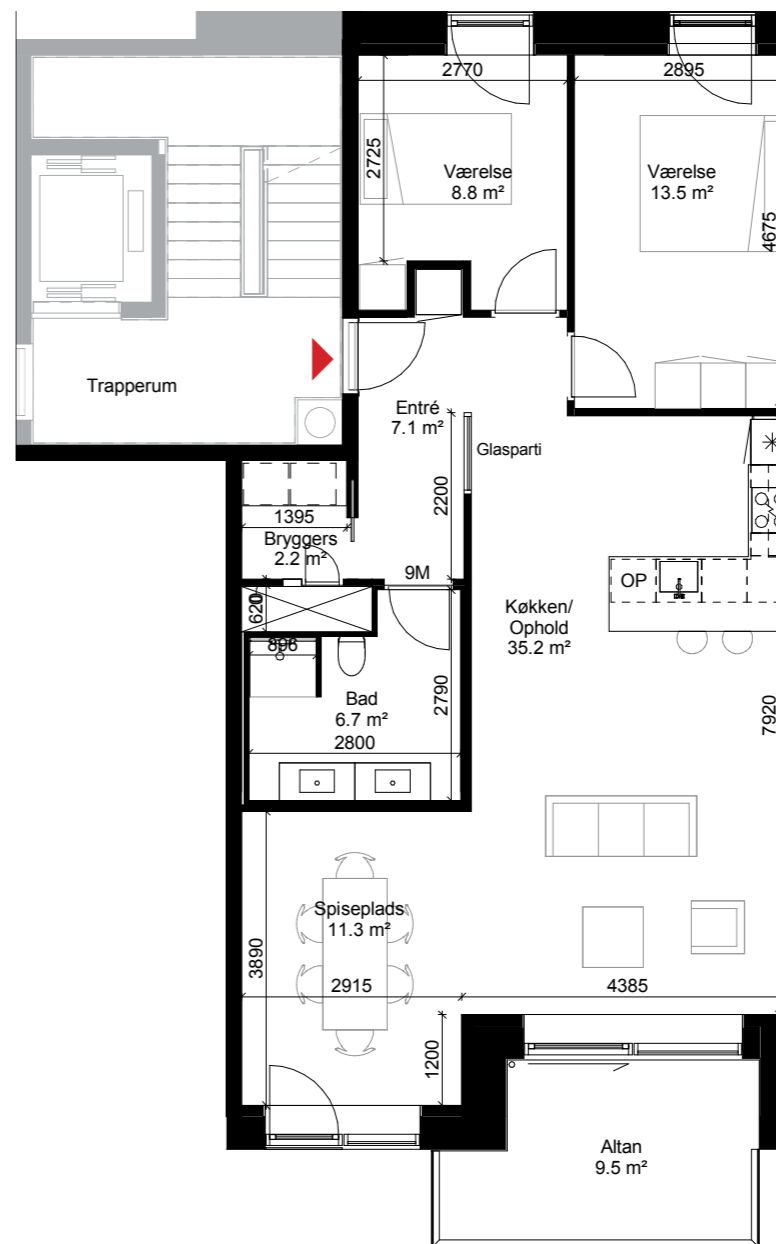
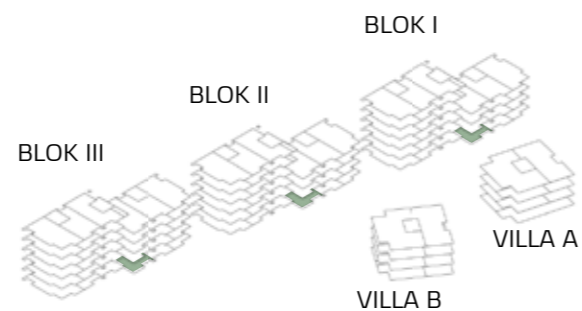
BOLIGTYPEPLANER 1:100

Boligtype D

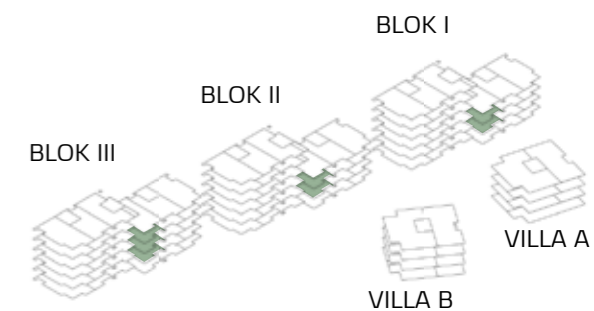
Bolig nr. 9,39,71 + 11,13,41,43,73,75,77 + 15,45,79

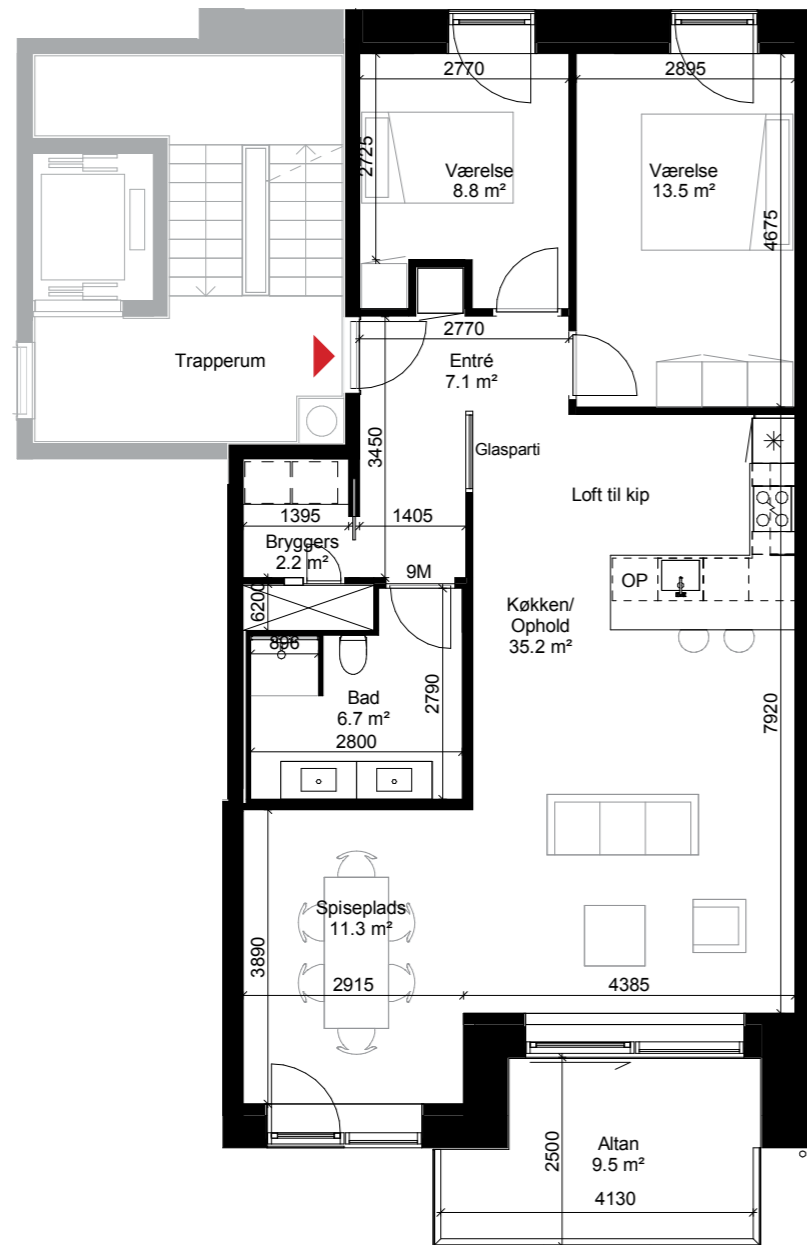


D
Blok I, II, III - Stue
 BBR areal: 118 - 120m²
 Andel af fællesareal: 13 - 15m²
 Bolig nr. 9,39,71



D
Blok III - 1-3.Sal & Blok I, II, 1-2.Sal
 BBR areal: 117 - 119m²
 Andel af fællesareal: 13 - 15m²
 Bolig nr. 11,13,41,43,73,75,77





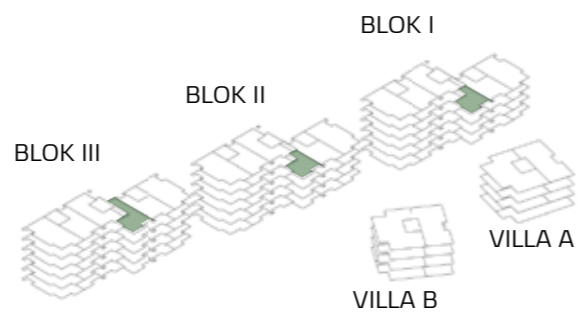
D

Blok III - 4.Sal & Blok I, II, 3.Sal

BBR areal: 117 - 119m²

Andel af fællesareal: 13 - 15m²

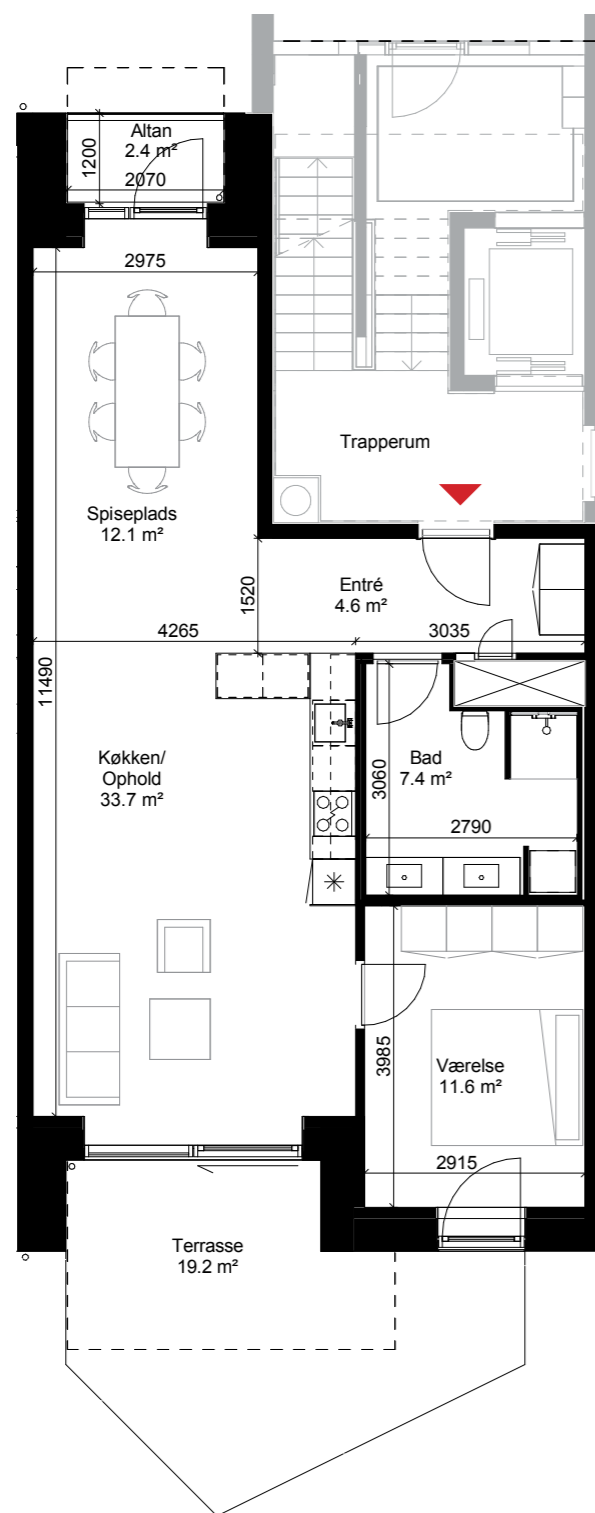
Bolig nr. 15,45,79



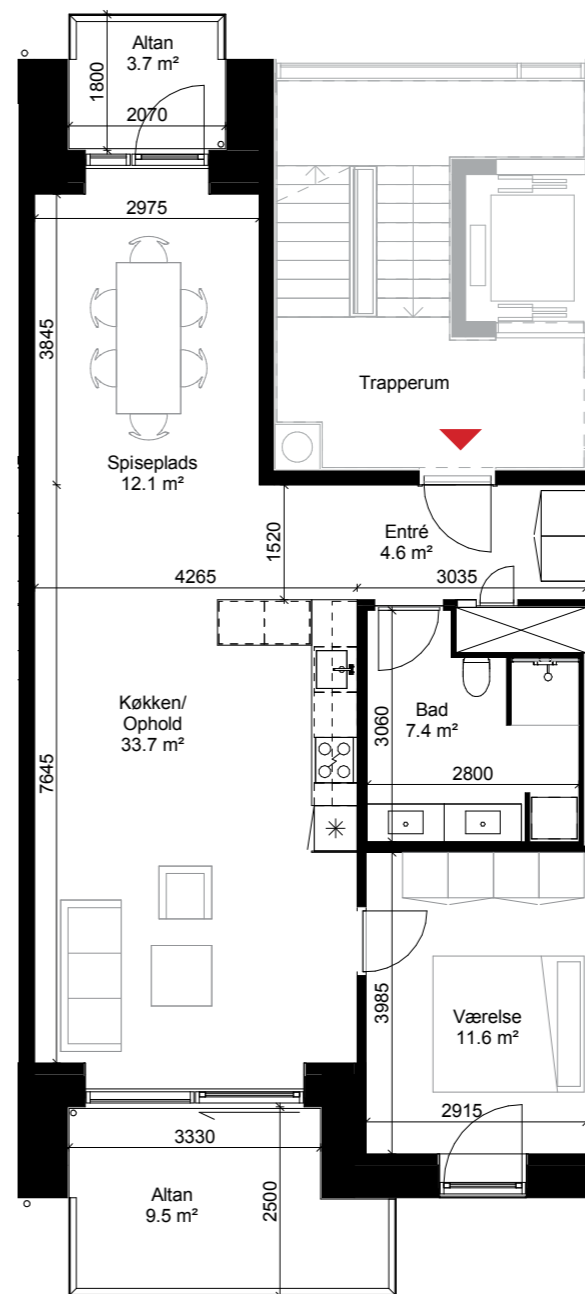
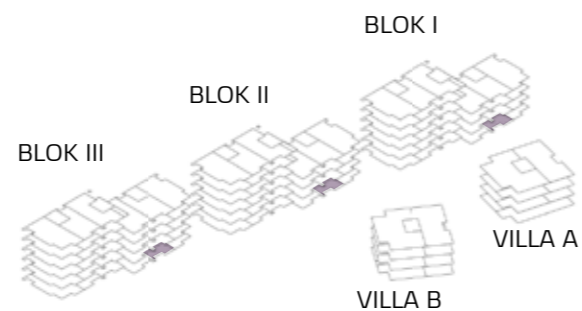
BOLIGTYPEPLANER 1:100

Boligtype E

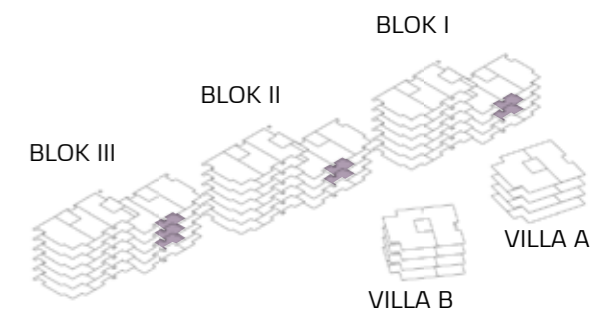
Bolig nr. 2,32,62 + 4,6,34,36,64,66,68 + 8,38,70

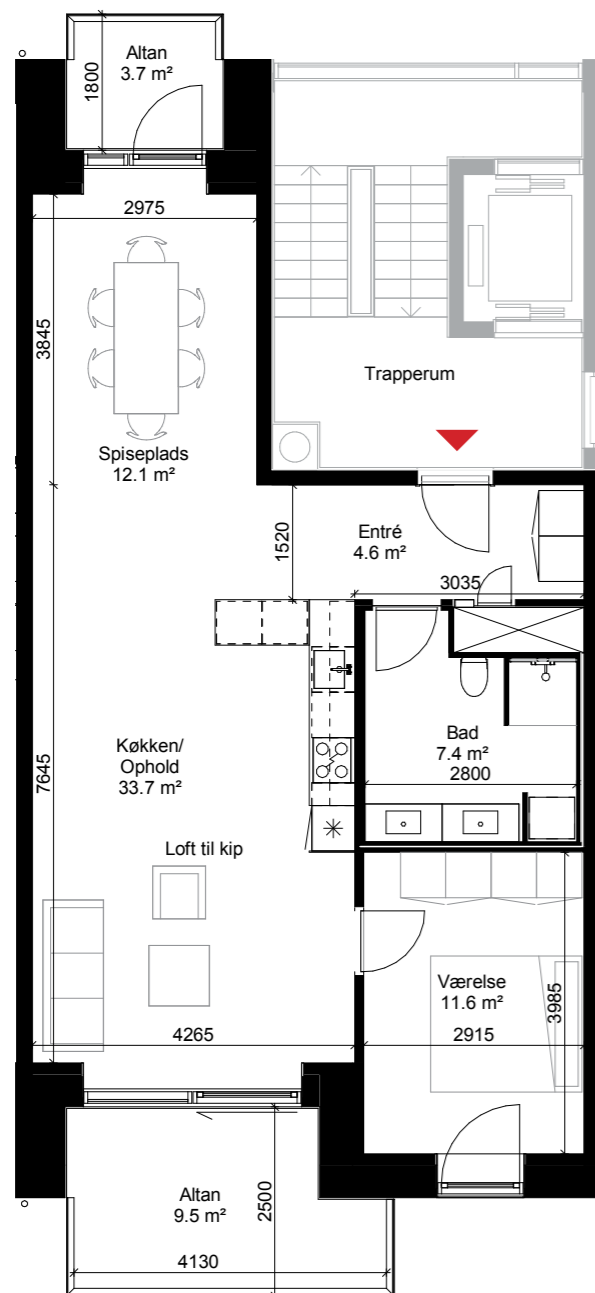


E
Blok I, II, III - Stue
 BBR areal: 95m²
 Andel af fællesareal: 12m²
 Bolig nr. 2,32,62



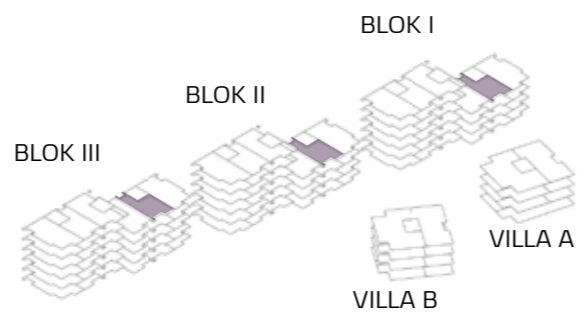
E
Blok III - 1-3.Sal & Blok I, II, 1-2.Sal
 BBR areal: 95m²
 Andel af fællesareal: 12m²
 Bolig nr. 4,6,34,36,64,66,68





E
Blok III - 4.Sal & Blok I, II, 3.Sal

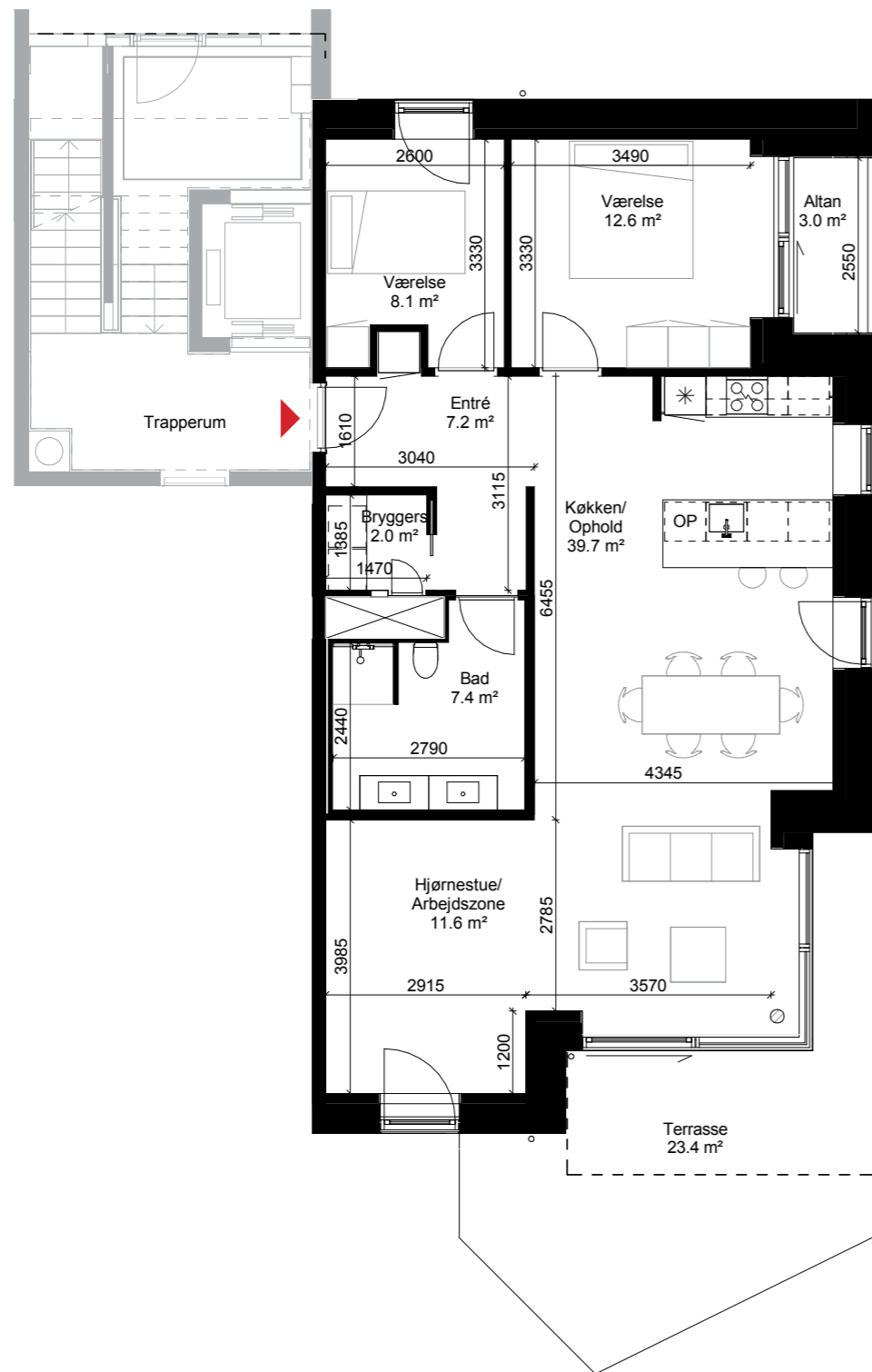
BBR areal: 95m²
 Andel af fællesareal: 12m²
 Bolig nr. 8,38,70



BOLIGTYPEPLANER 1:100

Boligtype F

Bolig nr. 1,31,61 + 33,35,63,65,67 + 3,5 + 37,69 + 7



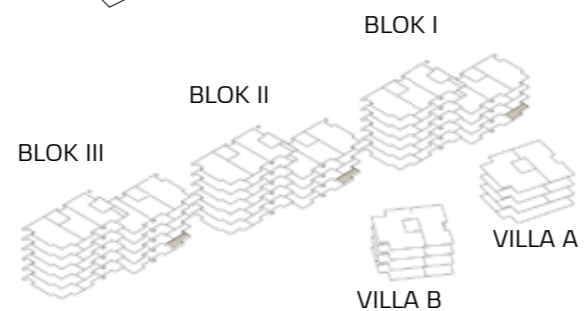
F

Blok I, II, III - Stue

BBR areal: 123m²

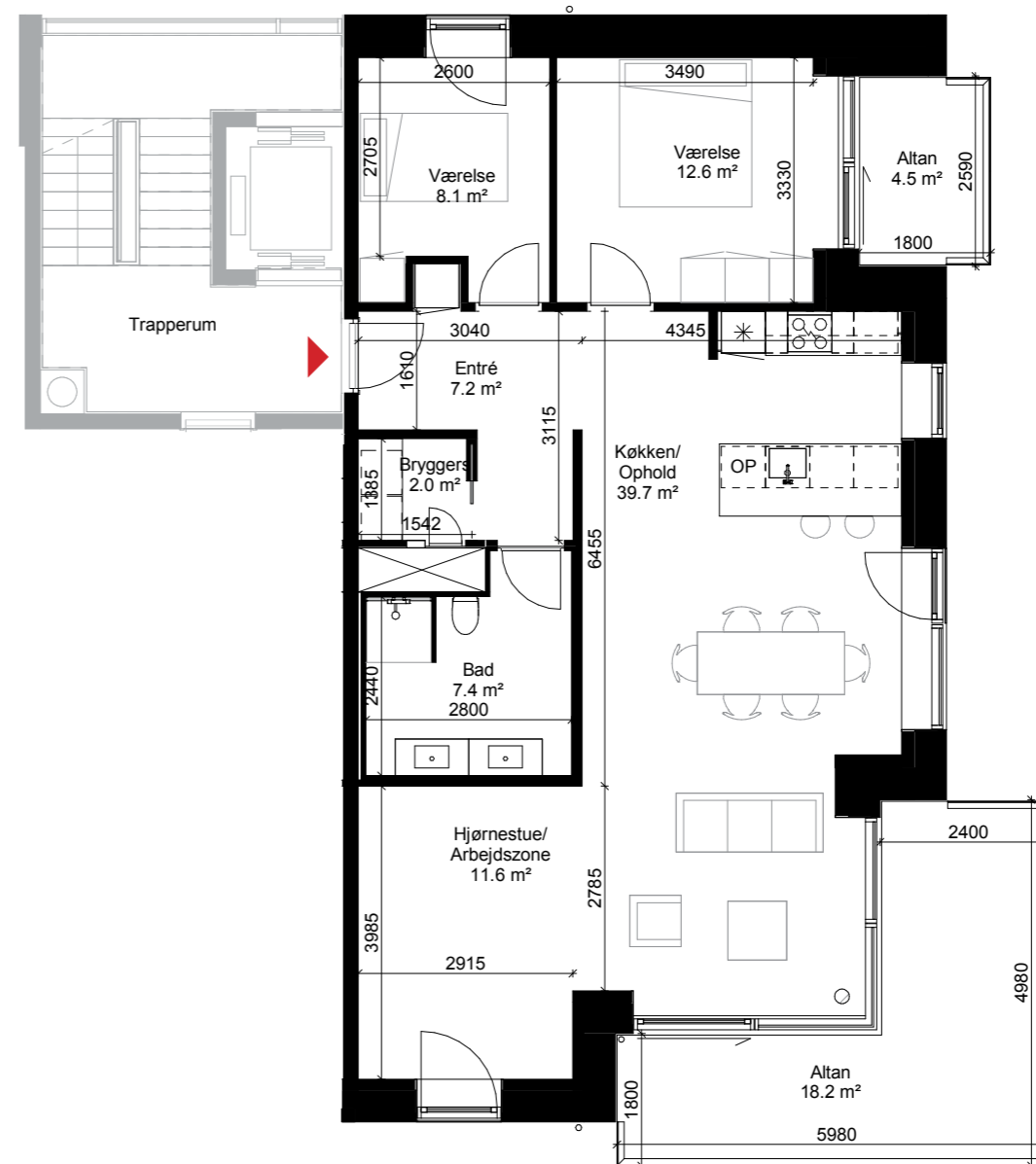
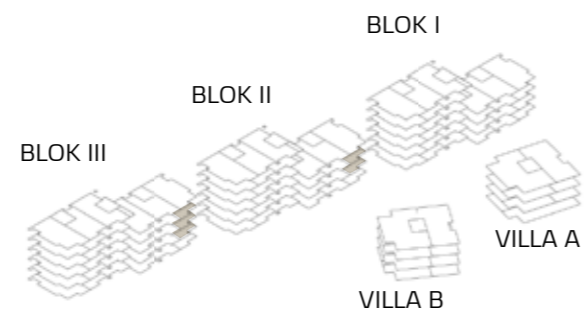
Andel af fællesareal: 12m²

Bolig nr. 1,31,61

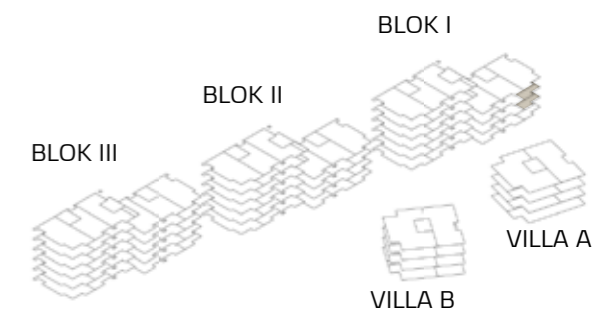


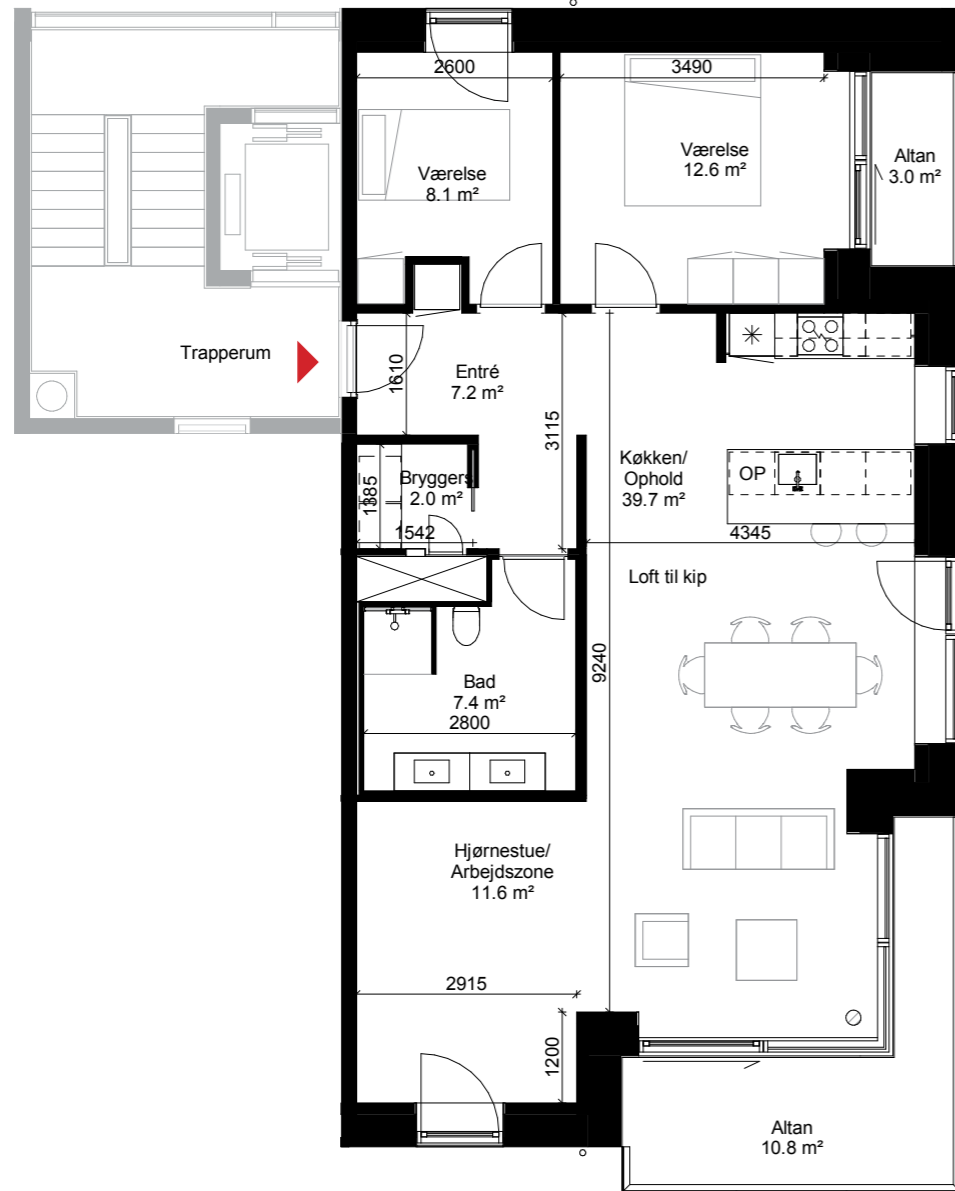


F
Blok III 1-3.Sal & Blok II 1-2.Sal
 BBR areal: 123m²
 Andel af fællesareal: 12m²
 Bolig nr. 33,35,63,65,67

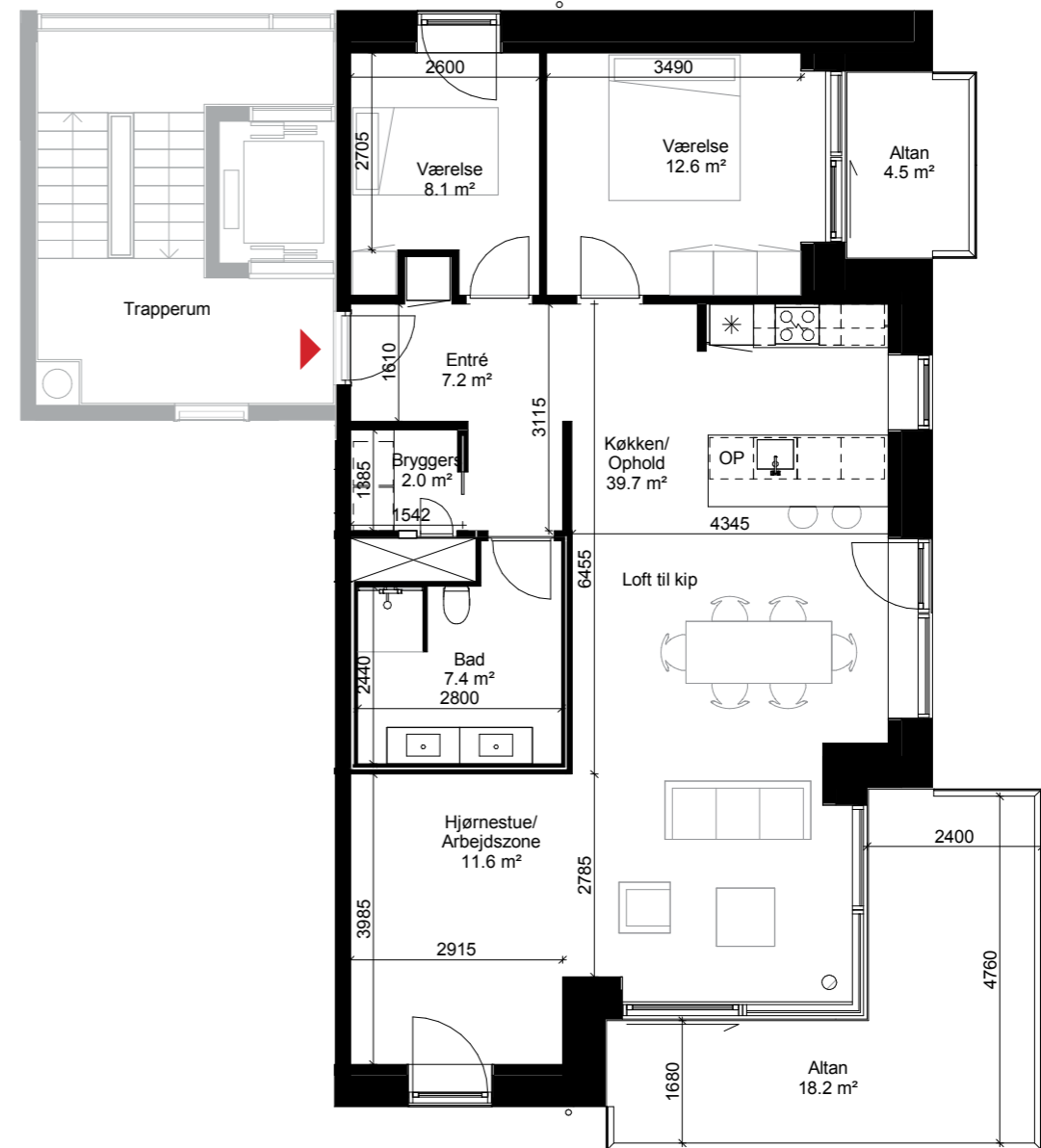
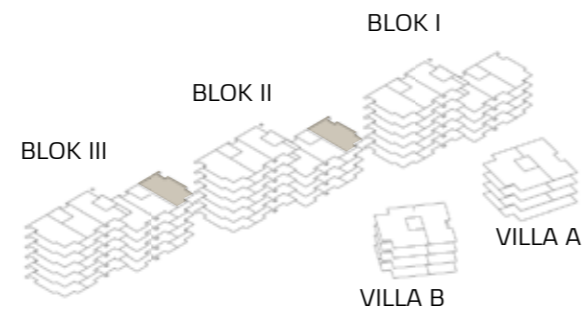


F
Blok I, 1-2.Sal
 BBR areal: 123m²
 Andel af fællesareal: 12m²
 Bolig nr. 3,5

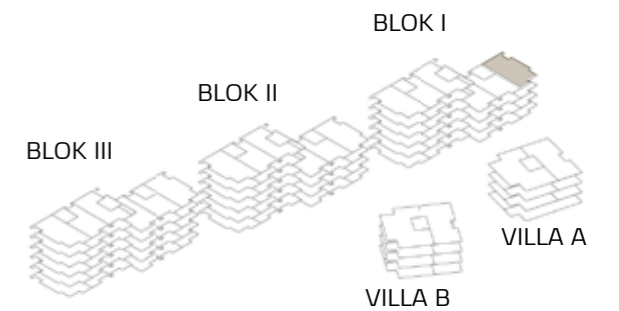




F
Blok III - 4.Sal & Blok II, 3.Sal
 BBR areal: 123m²
 Andel af fællesareal: 12m²
 Bolig nr. 37,69

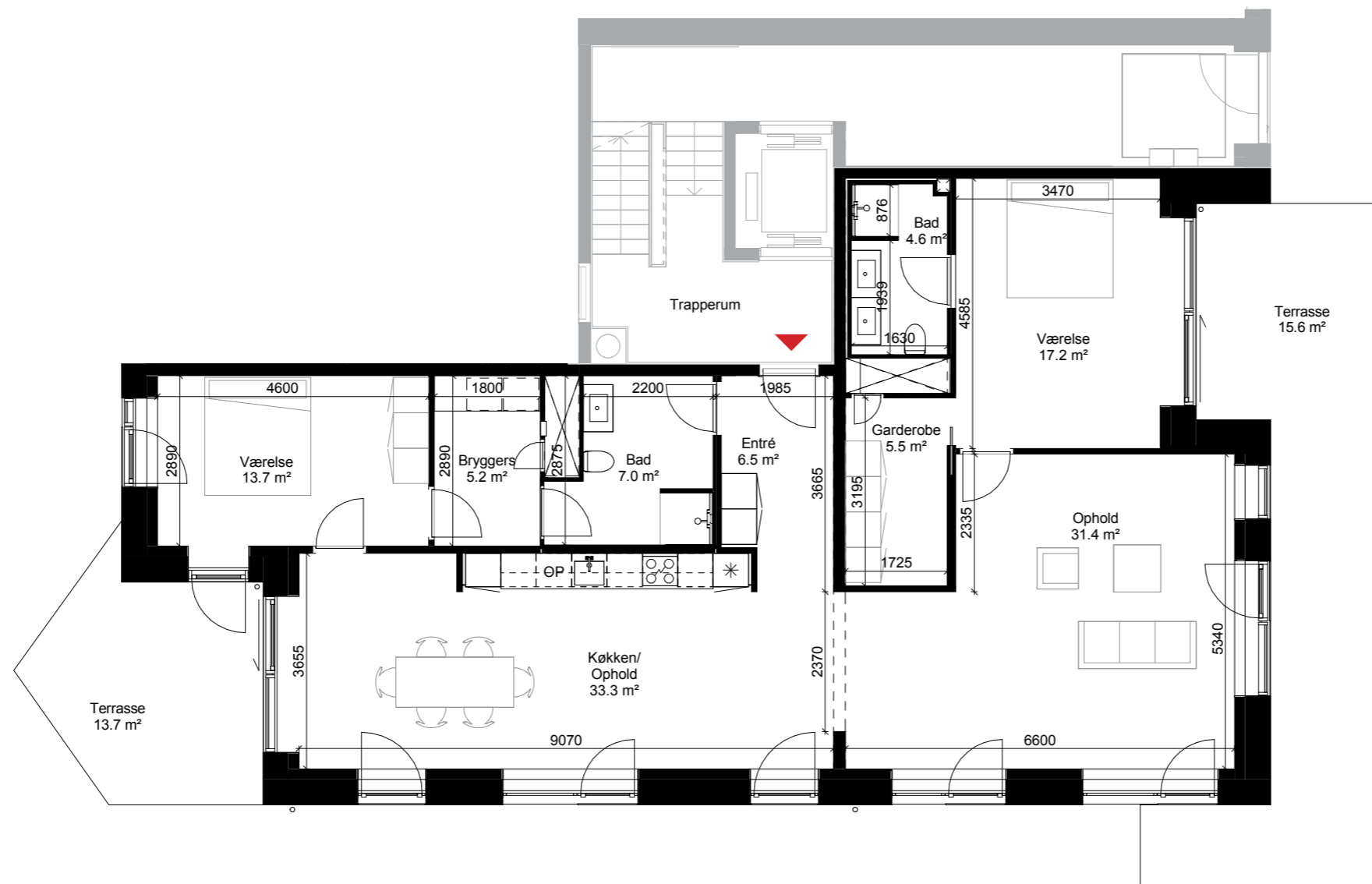


F
Blok I, 3.Sal
 BBR areal: 123m²
 Andel af fællesareal: 12m²
 Bolig nr. 7



BOLIGTYPEPLANER 1:100

Boligtype G
Bolig nr. 94



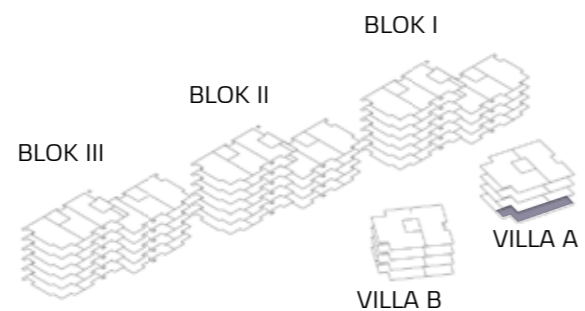
G

Villa A - Stue

BBR areal: 168m²

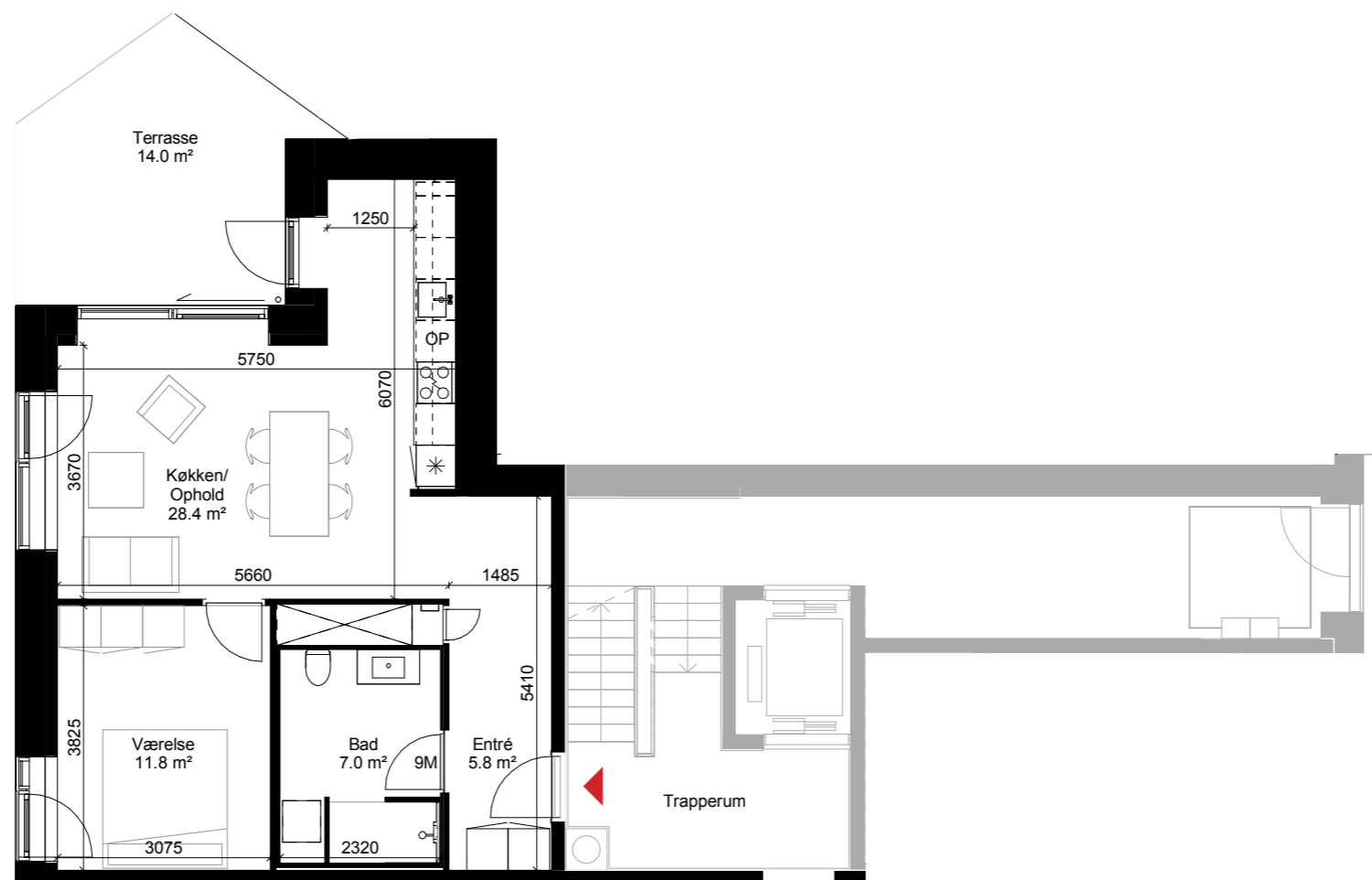
Andel af fællesareal: 11m²

Bolig nr. 94



BOLIGTYPEPLANER 1:100

Boligtype H
Bolig nr. 95



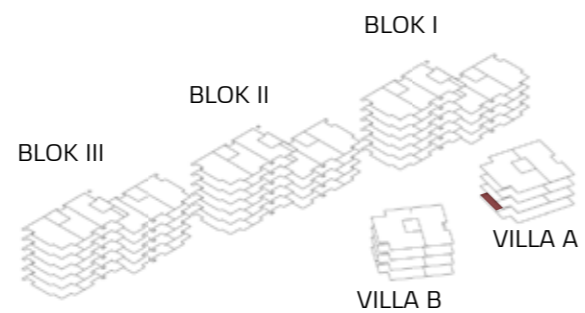
H

Villa A - Stue

BBR areal: 78m²

Andel af fællesareal: 11m²

Bolig nr. 95

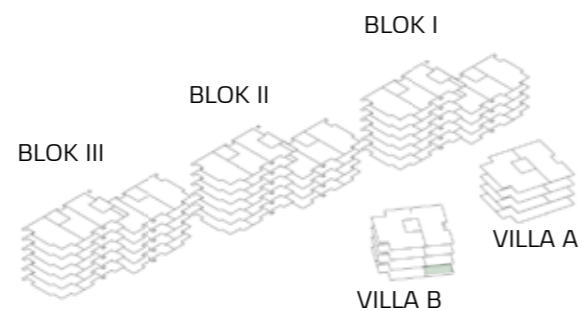


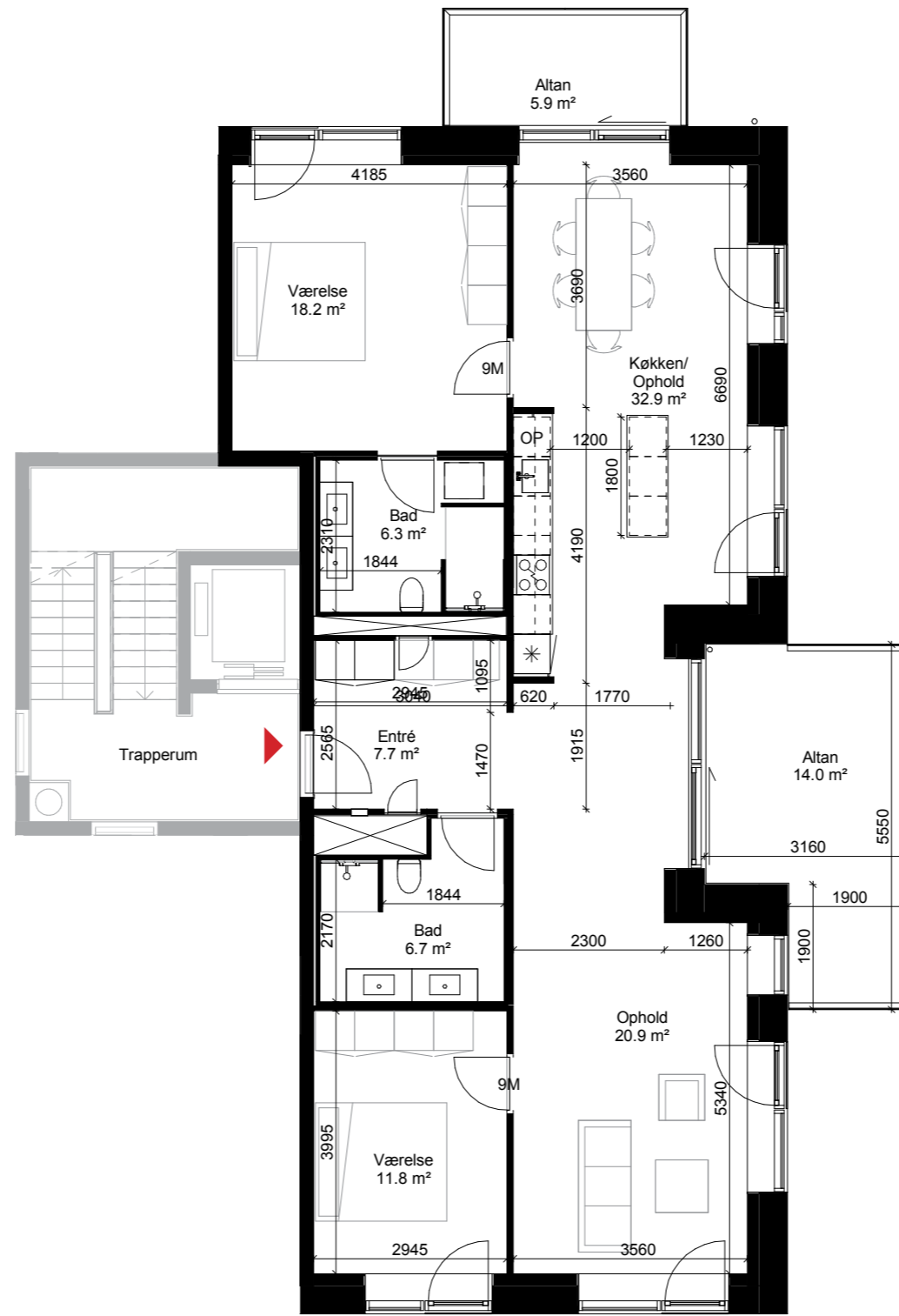
BOLIGTYPEPLANER 1:100

Boligtype I
Bolig nr. 105 + 96,99,107,110

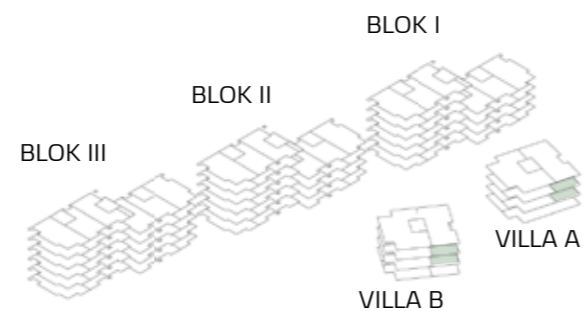


I
Villa B - Stue
BBR areal: 143m²
Andel af fællesareal: 9m²
Bolig nr. 105



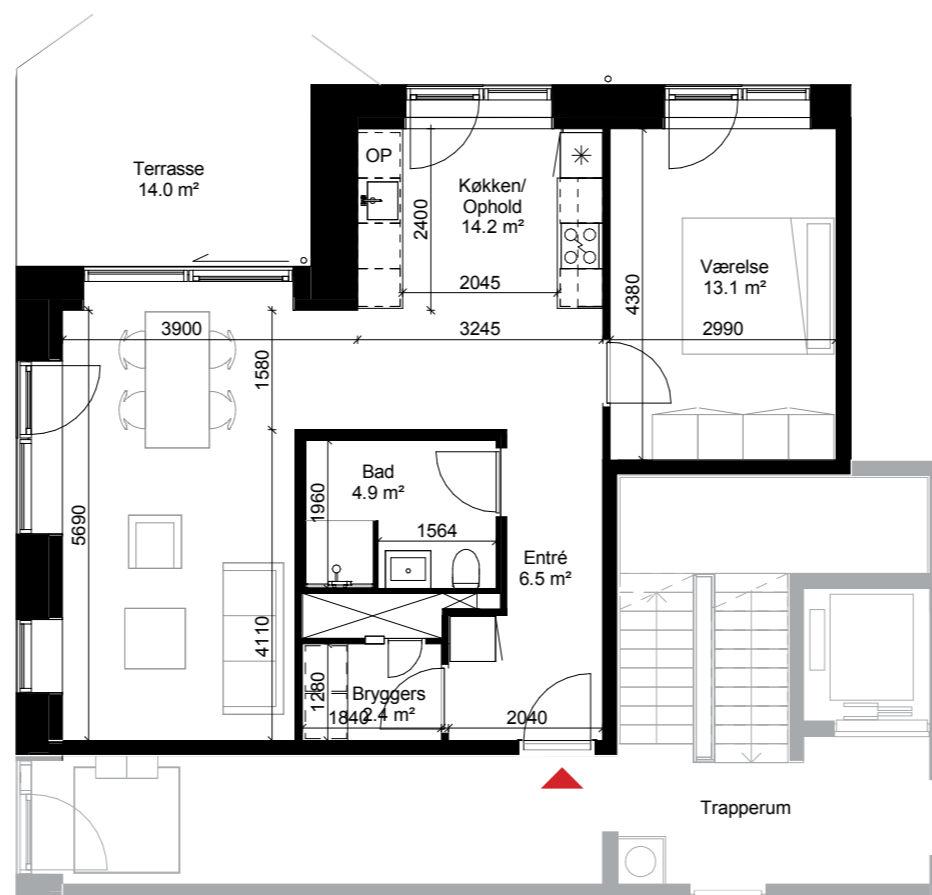


I
Villa A,B - 1-2.Sal
 BBR areal: 143-145m²
 Andel af fællesareal: 9-11m²
 Bolig nr. 96,99,107,110



BOLIGTYPEPLANER 1:100

Boligtype J
Bolig nr. 104



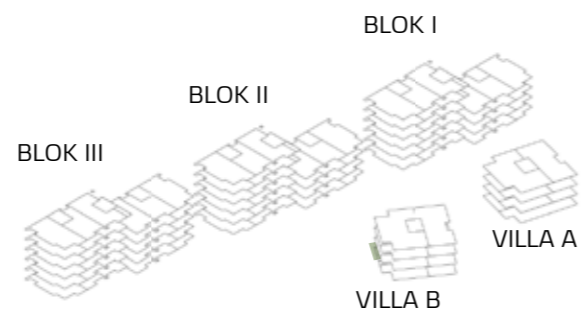
J

Villa B - Stue

BBR areal: 86m²

Andel af fællesareal: 9m²

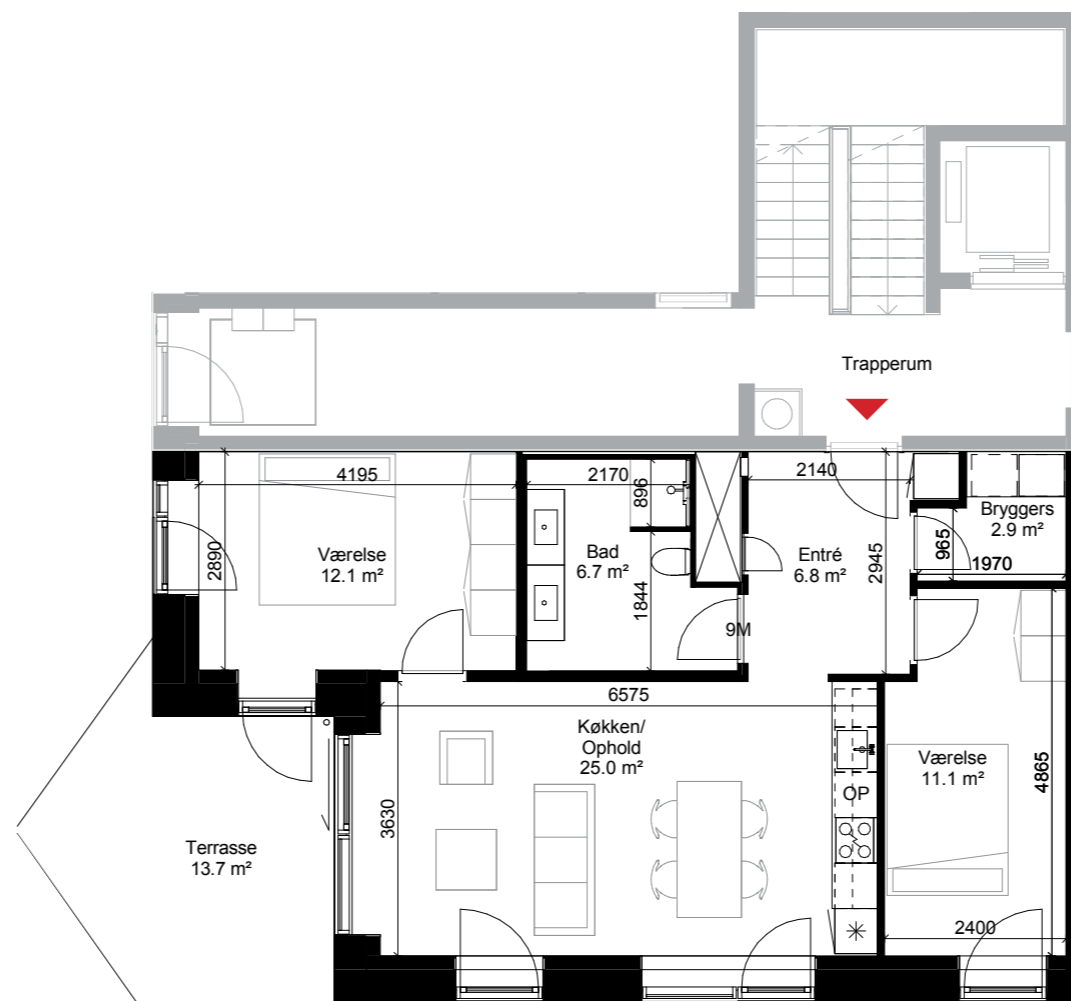
Bolig nr. 104



BOLIGTYPEPLANER 1:100

Boligtype K

Bolig nr. 106 + 97,100,108,111



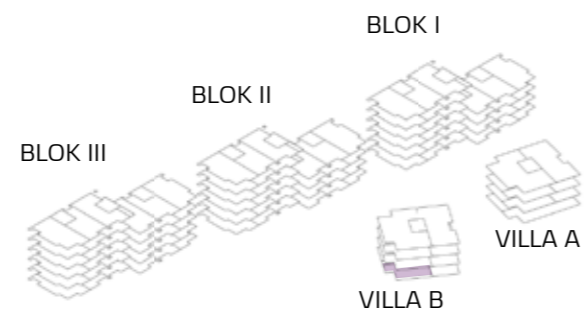
K

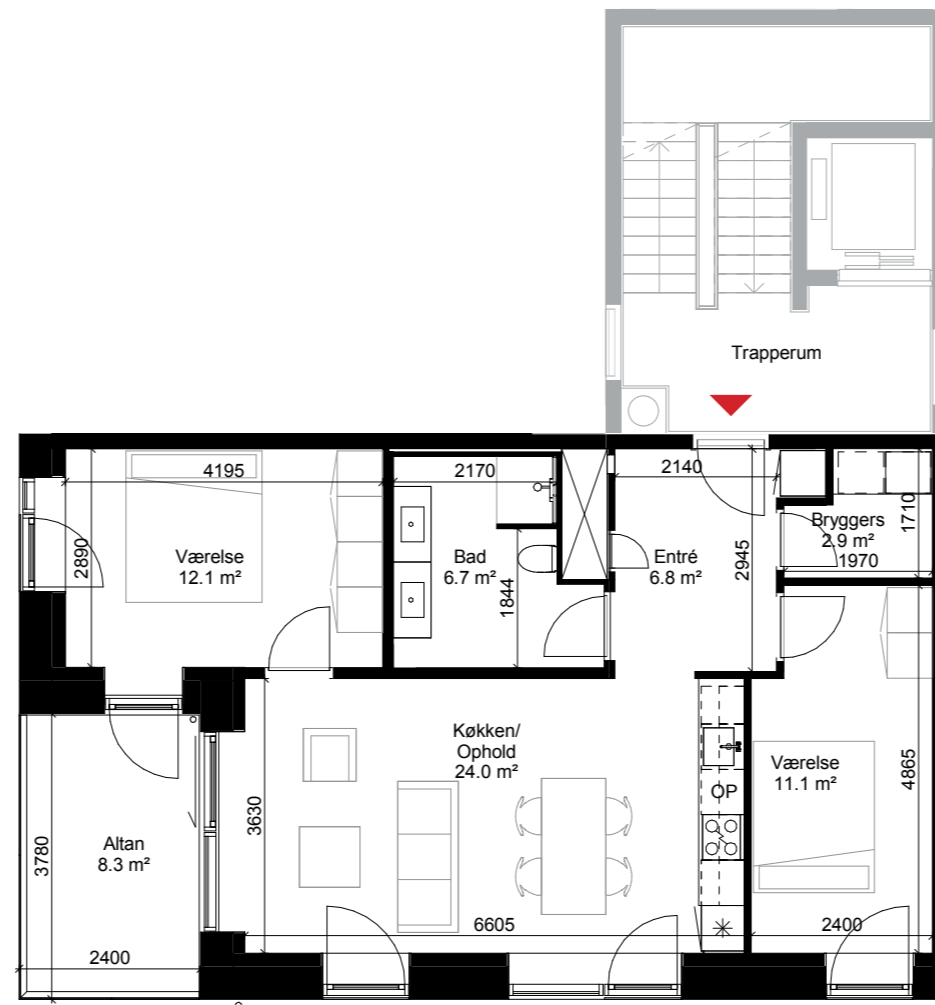
Villa B - Stue

BBR areal: 91m²

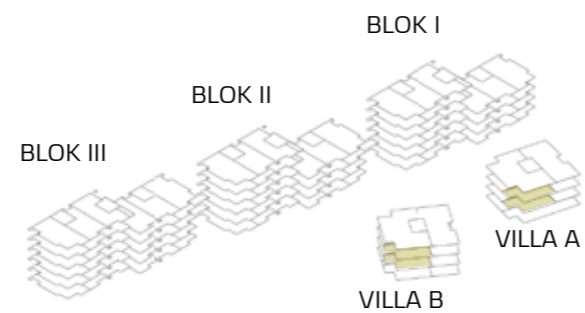
Andel af fællesareal: 9m²

Bolig nr. 106





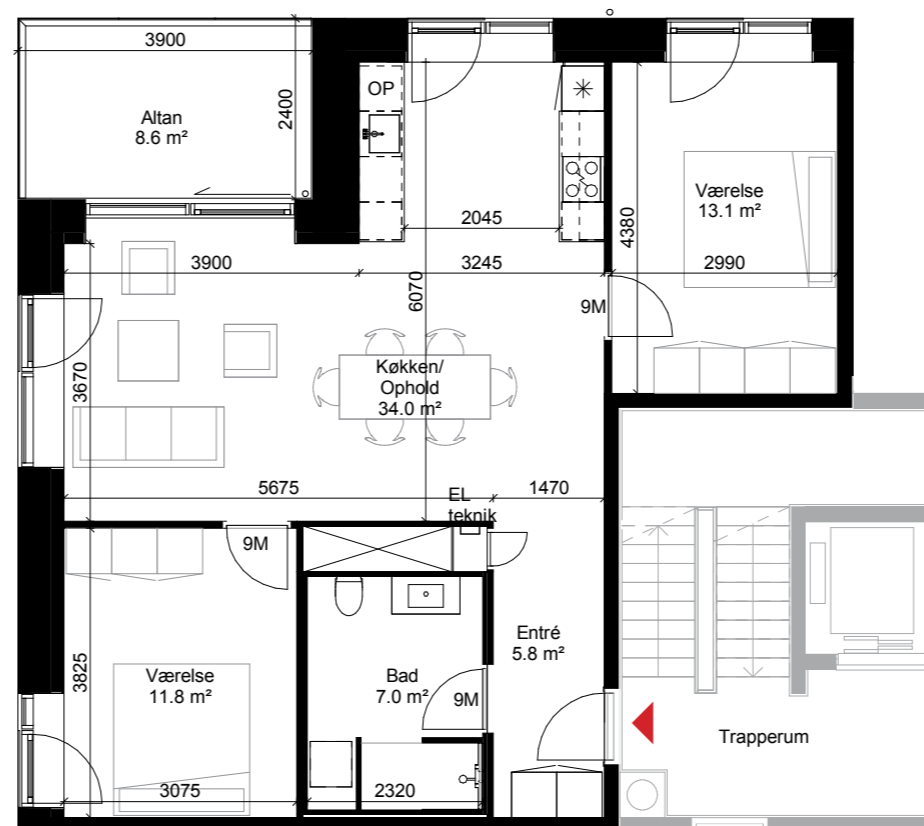
K
Villa A,B - 1-2.Sal
 BBR areal: 90-92m²
 Andel af fællesareal: 9-11 m²
 Bolig nr. 97,100,108,111



BOLIGTYPEPLANER 1:100

Boligtype L

Bolig nr. 98,101,109,112



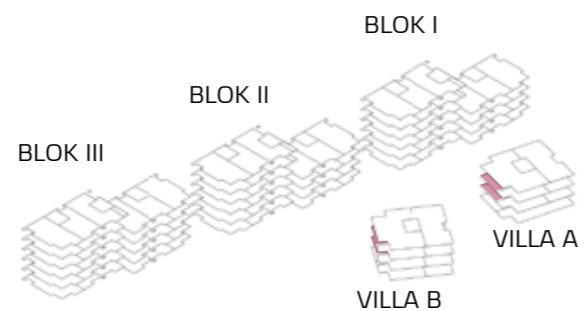
L

Villa A,B - 1-2.Sal

BBR areal: 100-102m²

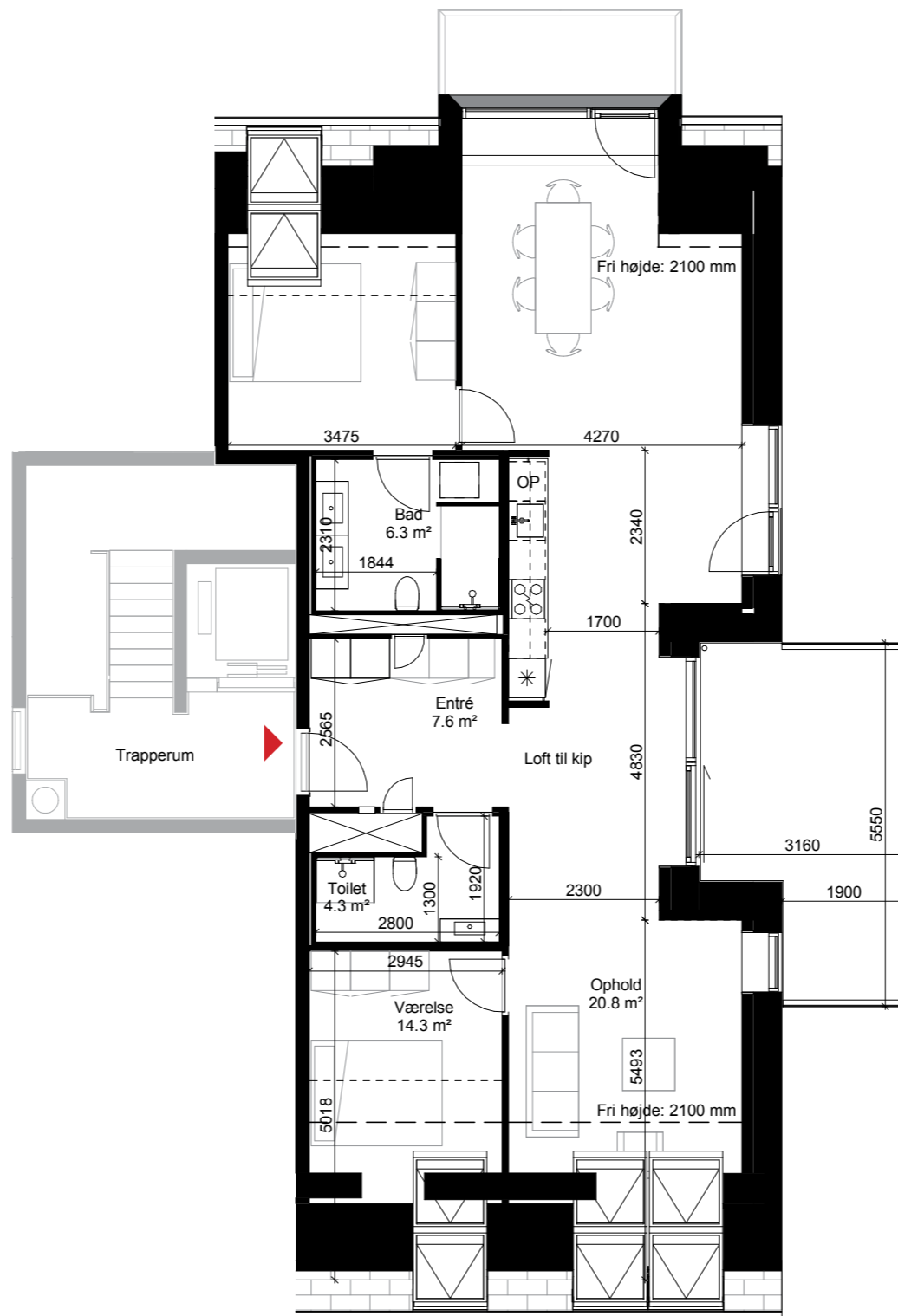
Andel af fællesareal: 9-11m²

Bolig nr. 98,101,109,112



BOLIGTYPEPLANER 1:100

Boligtype M
Bolig nr. 102,113



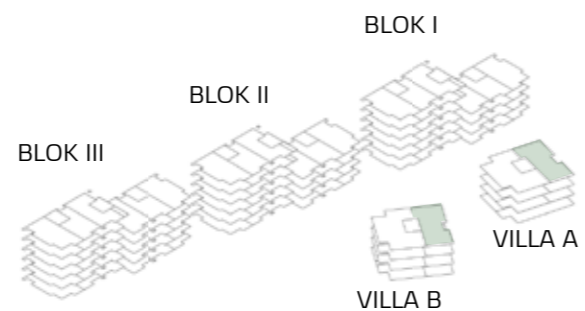
M

Villa A,B - 3.Sal

BBR areal: 140m²

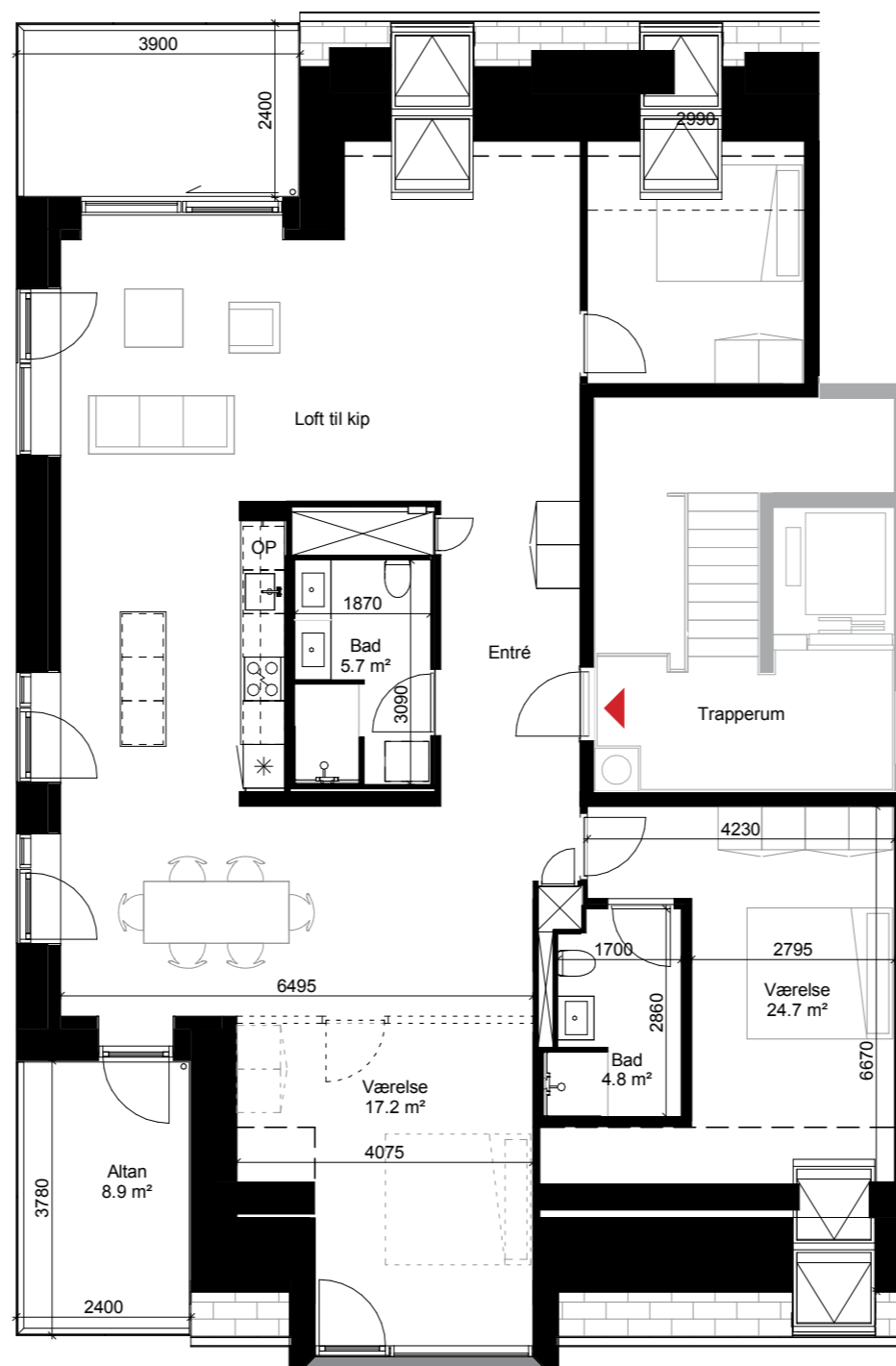
Andel af fællesareal: 9 - 11m²

Bolig nr. 102,113



BOLIGTYPEPLANER 1:100

Boligtype N
Bolig nr. 103,114



N

Villa A,B - 3.Sal

BBR areal: 177-178m²

Andel af fællesareal: 9 - 11m²

Bolig nr. 103,114

